

**UCHWAŁA NR XV/145/15  
RADY MIEJSKIEJ W STASZOWIE**

z dnia 27 października 2015 r.

**w sprawie wyrażenia zgody na sprzedaż nieruchomości gruntowej w drodze ustnego przetargu  
nieograniczonego**

Na podstawie art.18 ust.2 pkt 9 lit.a ustawy z dnia 8 marca 1990 roku o samorządzie gminnym (tekst jednolity Dz.U. z 2015 roku poz.1515) oraz art.28 ust.1 i art.37 ust.1 ustawy z dnia 21 sierpnia 1997 roku o gospodarce nieruchomościami (tekst jednolity Dz.U. z 2015 roku poz.782 ze zm.<sup>1)</sup>) Rada Miejska w Staszowie uchwała co następuje:

**§ 1.**

1. Wyrazić zgodę na sprzedaż w drodze ustnego przetargu nieograniczonego nieruchomości gruntowej położonej w Staszowie przy ul. Długiej oznaczonej numerem ewidencyjnym 5627/1 o powierzchni 1,1733 ha.
2. Zgodnie ze Studium uwarunkowań i kierunków zagospodarowania przestrzennego gminy Staszów powyższa działka leży na obszarze użytków zielonych.
3. Szczegółowe położenie i oznaczenie nieruchomości zawiera mapa stanowiąca załącznik do niniejszej uchwały.

**§ 2.**

Wykonanie uchwały powierza się Burmistrzowi Miasta i Gminy Staszów.

**§ 3.**

Uchwała wchodzi w życie z dniem podjęcia.

Przewodniczący Rady  
Miejskiej

**Ireneusz Kwiecjasz**

---

<sup>1)</sup>(zmiany wymienionej ustawy zostały ogłoszone w: Dz.U. z 2015 r. poz.1039, poz.1180, poz.1265, poz.1322 i poz.985)

Uzasadnienie do Uchwały Nr XV/145/15

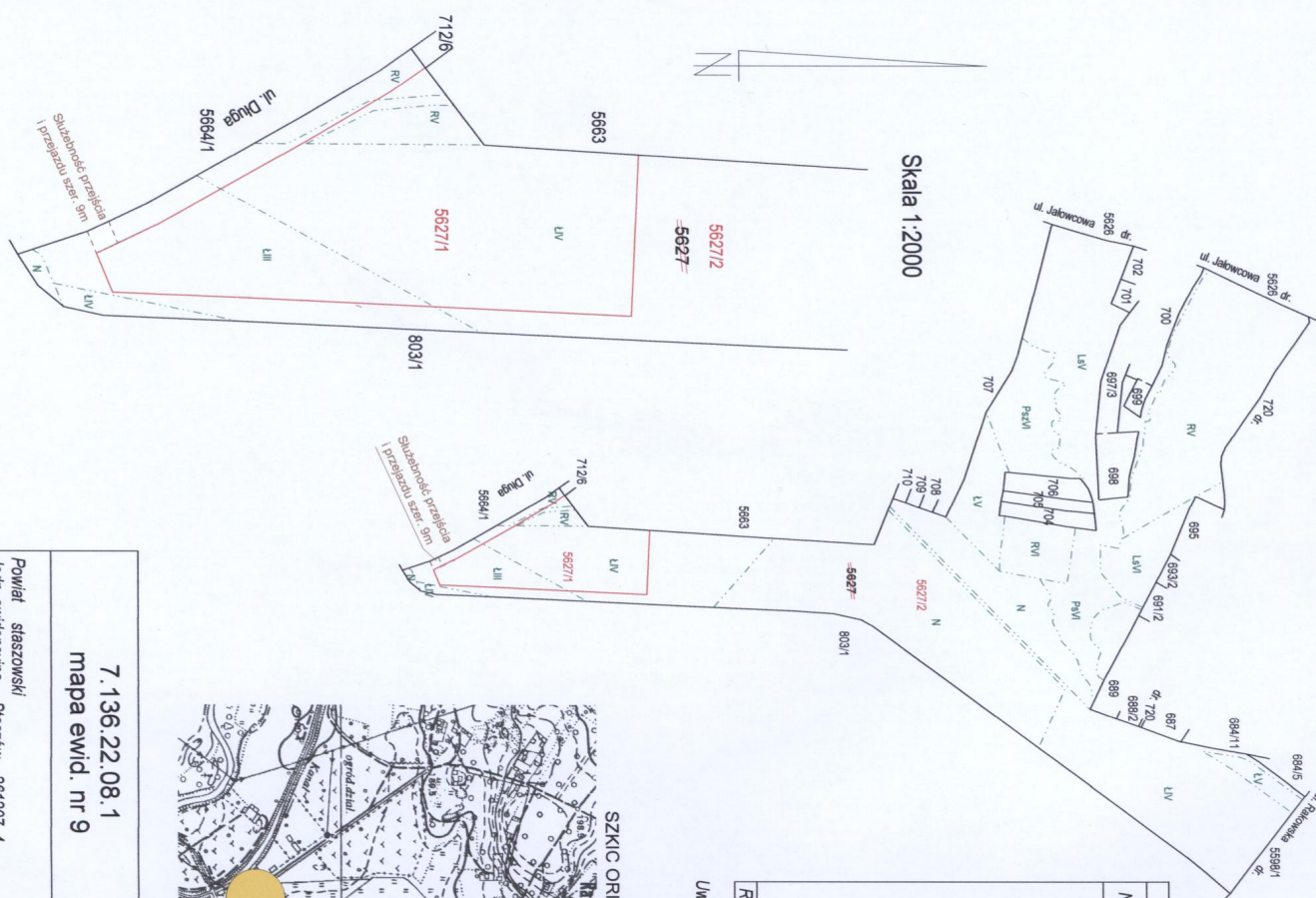
Rady Miejskiej w Staszowie

z dnia 27 października 2015 r.

Działka położona w Staszowie przy ul. Długiej oznaczona numerem ewidencyjnym 5627/1 o powierzchni 1,1733 ha stanowi własność Gminy Staszów i powstała z podziału działki nr 5627, dla której w Sądzie Rejonowym w Staszowie IV Wydział Ksiąg Wieczystych prowadzona jest księga wieczysta nr KI1A/00034024/7. Zgodnie ze Studium uwarunkowań i kierunków zagospodarowania przestrzennego gminy Staszów powyższa działka leży na obszarze użytków zielonych. W związku z brakiem planu zagospodarowania przestrzennego dla ww. terenu jego zagospodarowanie będzie mogło nastąpić w oparciu o decyzję o warunkach zabudowy. Zbycie działki pozwoli na pozyskanie środków do budżetu gminy.

1:5000

Skala 1:2000

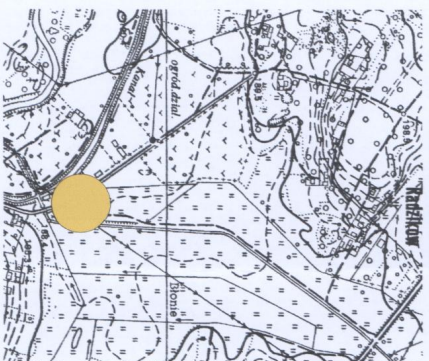


Wykaz zmian gruntowych

Nr obr.	Nr jedn./rej	Nr działki	Stan dotychczasowy			Klasa gleb.	Pole powierzchni	Normalktura prawna	Stan po podziale				
			Użytek grunt.	Klasa gleb.	Pole powierzchni				Nr dz. poj.	Użytek grunt.	Klasa gleb.	Pole powierzchni	
1	G.4080	5627	N			3,4286	KW K17A.00034024/7						
			B			0,0062							
			LS			3,5740							
			Ls			0,6415							
			L			0,4800							
			L			3,3992							
			IV			0,5914							
			IV			0,2664							
			IV			1,4220							
			Ps			0,1341							
R			0,3627										
					14,3061								
Razem					14,3061								

Uwaga:

Podział działki nr 5627 nastąpił poza przepisami Ustawy o Gospodarstwie Nieruchomościach. Ustawa się nie stosuje, przejęcia i przejazdu na szerokości 9m, przez działkę nr 5627/2 do działki nr 5627/1.



Revisaadca się, że niniejszy dokument został opracowany w wyniku prac geodezyjnych i kartograficznych, których rezultaty zawiera operat techniczny wpisany do ewidencji materiałów geodezyjnych i kartograficznych.

Organ prowadzący geodezyjny i kartograficzny zasób geodezyjny i kartograficzny: **STAROSTWO POWIATOWE W STASZOWIE**  
Furmistrzowski Ośrodek Dokumentacji Geodezyjnej i Kartograficznej

Identyfikator ewidencyjny materiału zasobu - operatu technicznego: **G.6642.V.2T20.2015**

Data wypisania operatu technicznego do ewidencji materiałów zasobu: **14.09.2015**

Imię, nazwisko i podpis osoby reprezentującej organ: **Z up. STAROSTY inż. Józef Rosicki**  
Naczelnik Urzędu Miejskiego Staszów  
GEODETA POWIATOWY

7.136.22.08.1  
mapa ewid. nr 9

MAPA Z PODZIAŁEM  
NIERUCHOMOŚCI ROLNEJ

Skala 1:2000 i 1:5000

Powiat staszowski  
Jedn. ewidencyjna Staszów - 261207\_4  
Obręb ewidencyjny Staszów - 261207\_4.0001  
dz. nr 5627  
KERG G.6642.V.2T20.2015

Wykazano na mapie granice nieruchomości podlegające podziałowi są zgodne z danymi ewidencyjnymi

PRACOWNIA GEODEZYJNA  
28-200 Staszów, ul. Piłsudskiego 6  
NIP 866-10-22-793, tel. 15 864 20 00

Mapę wykonał: **Maciej Pawlak**  
12460  
Nr upr. zaw.: **2015.09.05**  
Data: **2015.09.05**

Podpis: **Maciej Pawlak**

GEODETA UP. AMT. DZ. 12460  
Miejski Urząd Miejski Staszów  
ul. Piłsudskiego 6  
41-100 Staszów  
77 540 Klimonów  
Dzielnica Nowa 47  
ul. Słowackiego 16  
41-100 Staszów  
Kierownik: **W. Kłobucki**  
Adres: ul. Piłsudskiego 6, 41-100 Staszów