

**UCHWAŁA NR XXV/219/16
RADY MIEJSKIEJ W STASZOWIE**

z dnia 31 maja 2016 r.

w sprawie wyrażenia zgody na nabycie nieruchomości gruntowych

Na podstawie art. 18 ust. 2 pkt 9 lit. a ustawy z dnia 8 marca 1990 roku o samorządzie gminnym (tekst jednolity: Dz.U. z 2016 roku poz. 446) oraz art. 20 pkt 2, art. 24 ust. 2 i art. 25 ust. 2 w zw. z art. 23 ust. 1 pkt 7 ustawy z dnia 21 sierpnia 1997 roku o gospodarce nieruchomościami (tekst jednolity: Dz.U. z 2015 roku poz. 1774 ze zmianami¹⁾) Rada Miejska w Staszowie uchwała co następuje:

§ 1.

1. Wyrazić zgodę na nabycie do gminnego zasobu nieruchomości, własności nieruchomości gruntowych, położonych w Wiśniowej, oznaczonych numerami ewidencyjnymi 60/3 o pow. 295 m.kw. i 42/6 o pow. 463 m.kw., dla których Sąd Rejonowy w Staszowie IV Wydział Ksiąg Wieczystych prowadzi Księgę Wieczystą Nr KI1A/00007377/8 oraz 59/3 o pow. 727 m.kw., dla której Sąd Rejonowy w Staszowie IV Wydział Ksiąg Wieczystych prowadzi Księgę Wieczystą Nr KI1A/00016949/5.
2. Zgodnie z Decyzją Nr 25/2013 z dnia 19 grudnia 2013 roku o ustaleniu lokalizacji inwestycji celu publicznego polegającej na budowie rowu odwadniającego drogę gminną nr 385094T na częściach działek oznaczonych nr ewidencyjnymi 41/1, 42/1, 42/4, 59/1, 60/2, 811 i 812 położonych w Wiśniowej gmina Staszów działki m.in. numer 60/3, 42/6 i 59/3 zostały zajęte pod budowę rowu odwadniającego,
3. Szczegółowe położenie i oznaczenie nieruchomości, o których mowa w ust. 1 zawierają mapy stanowiące załącznik do uchwały.

§ 2.

Wykonanie uchwały powierza się Burmistrzowi Miasta i Gminy Staszów.

§ 3.

Uchwała wchodzi w życie z dniem podjęcia.

Przewodniczący Rady
Miejskiej

Ireneusz Kwiecjasz

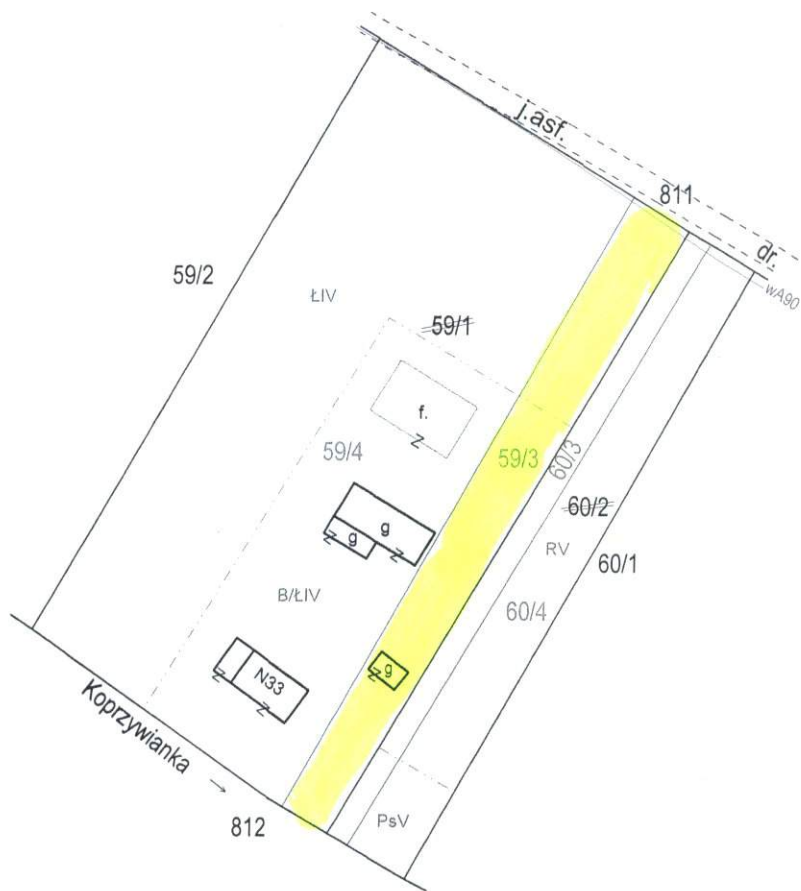
¹⁾(zmiany wymienionej ustawy zostały ogłoszone w: Dz.U. z 2015 roku poz. 1777; Dz.U. z 2016 roku poz. 65)

Uzasadnienie do Uchwały Nr XXV/219/16

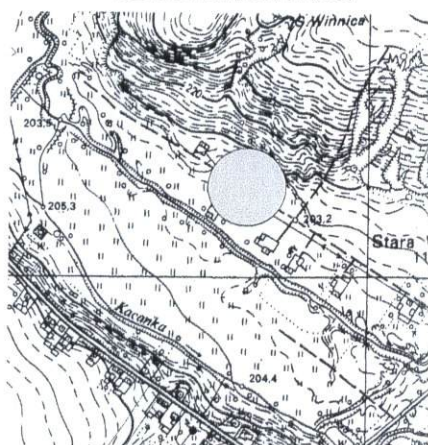
Rady Miejskiej w Staszowie

z dnia 31 maja 2016 r.

Działki położone w Wiśniowej oznaczone numerami ewidencyjnymi 60/3 o pow. 295 m.kw., 42/6 o pow. 463 m.kw. i 59/3 o pow. 727 m.kw. stanowią własność osób fizycznych. Zgodnie z Decyzją Nr 25/2013 z dnia 19 grudnia 2013 roku o ustaleniu lokalizacji inwestycji celu publicznego polegającej na budowie rowu odwadniającego drogę gminną nr 385094Tna częściach działek oznaczonych nr ewidencyjnymi 41/1, 42/1, 42/4, 59/1, 60/2, 811 i 812 położonych w Wiśniowej ww. działki zostały zajęte pod wskazaną inwestycję. W związku z powyższym zachodzi konieczność nabycia zajętego gruntu. Powyższe działki zostały ujawnione w Księdze Wieczystej Nr KI1A/00007377/8 i KI1A/00016949/5. Biorąc powyższe pod uwagę zasadnym jest podjęcie uchwały w sprawie nabycia ww. działek.



SZKIC ORIENTACJI



Niniejszy projekt podziału nieruchomości został zatwierdzony
 decyzją Burmistrza Miasta i Gminy Staszów
 z dnia 4.11.2015r. CNR.6831.283015
 Stosownie do ustawy z 21 sierpnia 1997 roku o gospodarce nieruchomościami
 i.t. Dz.U. z 2014 r. poz. 518 oraz Rozporządzenia Rady Ministrów z 7 grudnia
 2004 r. w sprawie sposobu i trybu dokonywania podziałów nieruchomości
 Dz.U. z 2004 r. nr 268, poz.2663

Z up. **BURMISTRZA**

mgr Lidia Pyza

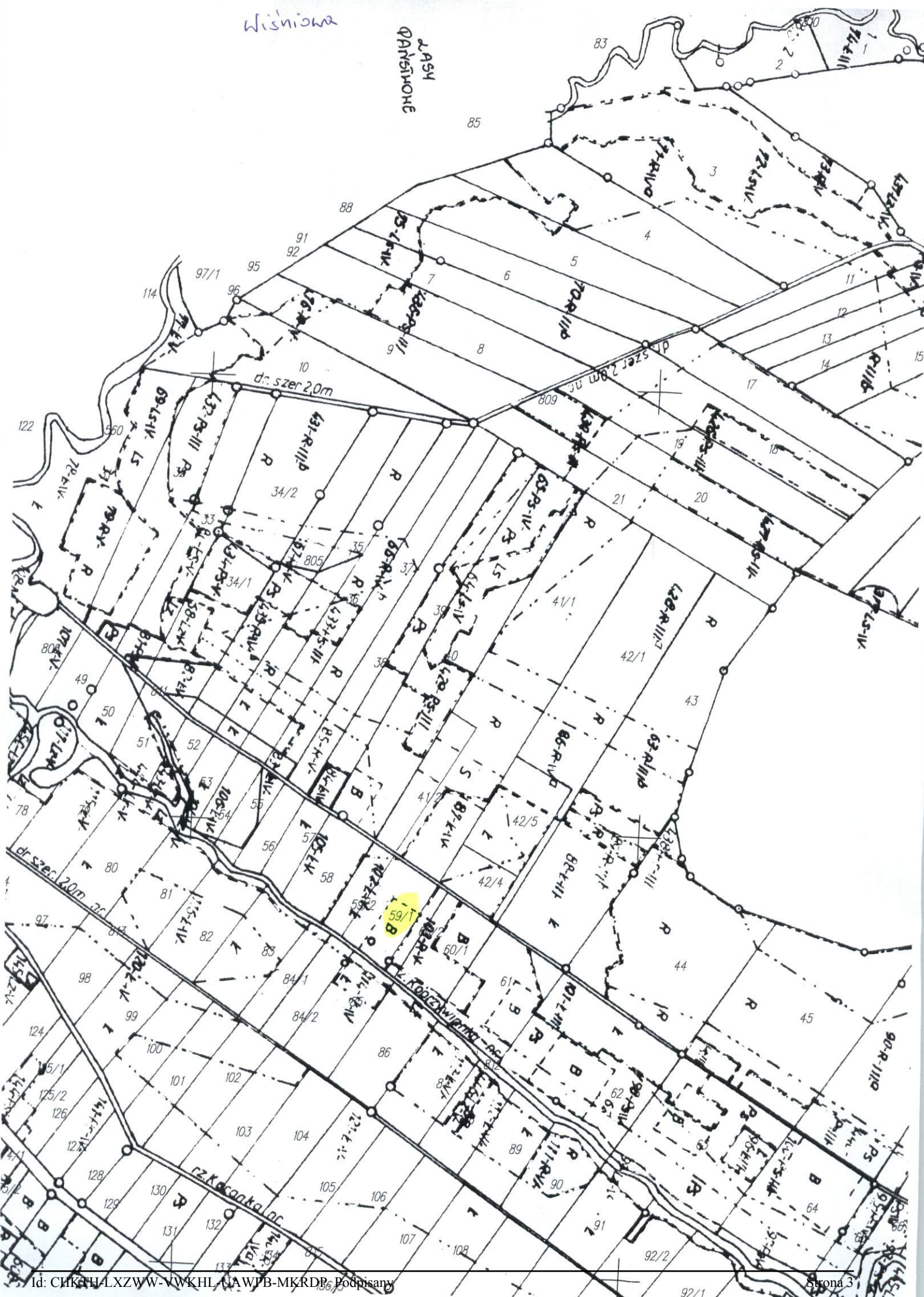
Z-ca Kierownika Wydziału Gospodarki
 Nieruchomościami, Geodezji i Rolnictwa

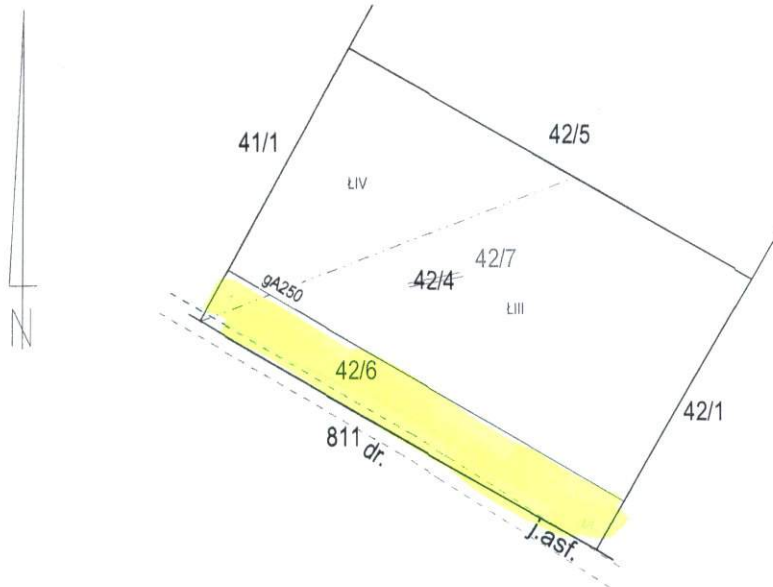
7.137.23.11.4
mapa ewid. nr 1

Powiat staszowski
 Jedn. ewidencyjna Staszów - 261207_5
 Obręb ewidencyjny Wiśniowa - 261207_5.0
 dz. nr 59/1 i 60/2
 KERG G.6642.V.2663.2015

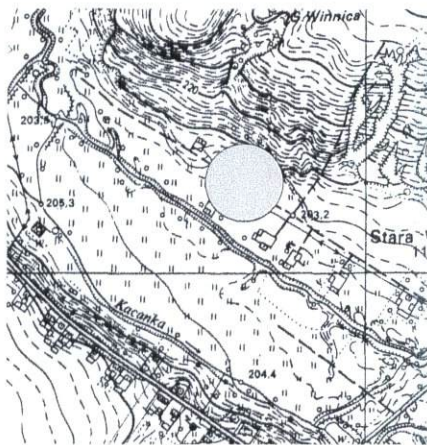
Wisłonia

LASH
QANSHOMK



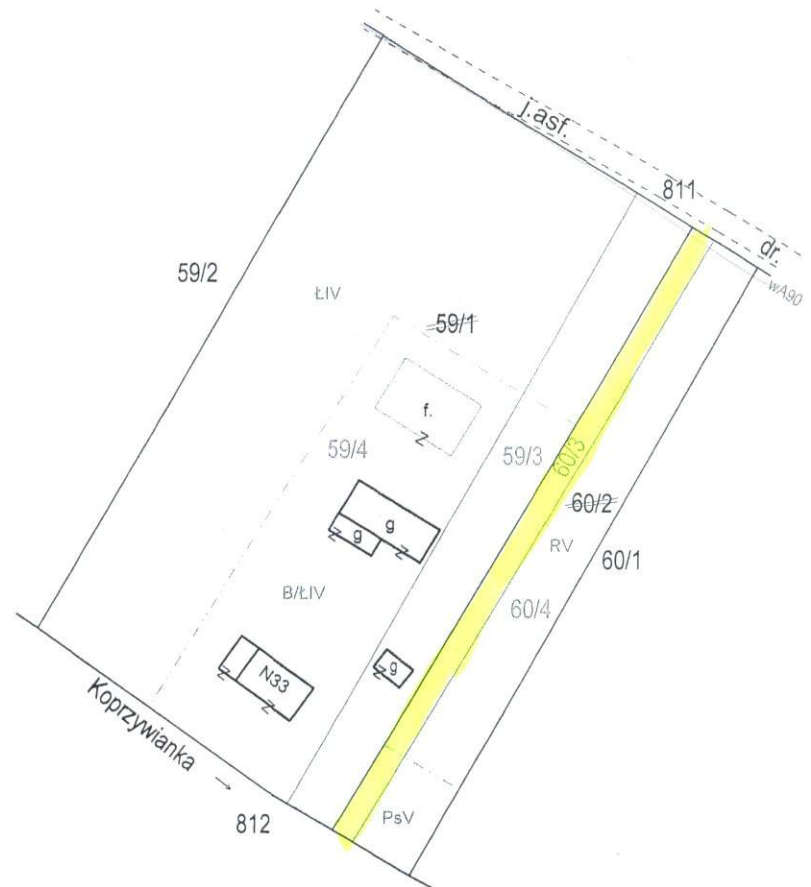


SZKIC ORIENTACJI

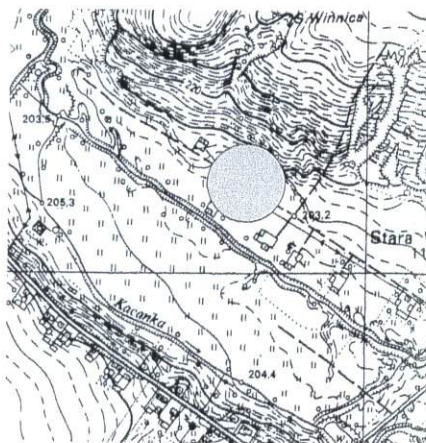


7.137.23.11.4
mapa ewid. nr 1

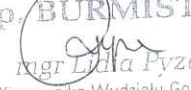
Powiat staszowski
Jedn. ewidencyjna Staszów – 261207_5
Obręb ewidencyjny Wiśniowa – 261207_5.00.
dz. nr 42/4
KERG G.6642.V.2663.2015



SZKIC ORIENTACJI



Niniejszy projekt podziału nieruchomości został zatwierdzony
 decyzją Burmistrza Miasta i Gminy Staszów
 z dnia 4.11.2015r. GNR.6831.28.2015
 Stosownie do ustawy z 21 sierpnia 1997 roku o gospodarce nieruchomościami
 i.t. Dz.U. z 2014 r. poz. 518 oraz Rozporządzenia Rady Ministrów z 7 grudnia
 2004 r. w sprawie sposobu i trybu dokonywania podziałów nieruchomości
 Dz.U. z 2004 r. nr 268, poz.2663

Z up. **BURMISTRZA**

 mgr Lidia Pyza
 Z-ca Kierownika Wydziału Gospodarki
 Nieruchomościami, Geodezji i Rolnictwa

7.137.23.11.4
mapa ewid. nr 1

Powiat staszowski
 Jedn. ewidencyjna Staszów – 261207_5
 Obręb ewidencyjny Wiśniowa – 261207_5.
 dz. nr 59/1 i 60/2
 KERG G.6642.V.2663.2015

Kisniowa

LASY
DANSIMONE

