

**UCHWAŁA NR XXX/252/16
RADY MIEJSKIEJ W STASZOWIE**

z dnia 31 sierpnia 2016 r.

**w sprawie wyrażenia zgody na sprzedaż nieruchomości gruntowej w drodze przetargu
nieograniczonego**

Na podstawie art.18 ust.2 pkt 9 lit.a ustawy z dnia 8 marca 1990 roku o samorządzie gminnym (tekst jednolity Dz.U. z 2016 roku poz.446) oraz art.28 ust.1 i art.37 ust.1 ustawy z dnia 21 sierpnia 1997 roku o gospodarce nieruchomościami (tekst jednolity Dz.U. z 2015 roku poz.1774 ze zm.¹⁾) - Rada Miejska w Staszowie uchwała co następuje:

§ 1.

1. Wyrazić zgodę na sprzedaż w drodze ustnego przetargu nieograniczonego nieruchomości gruntowej położonej w Koniemłotach oznaczonej numerem ewidencyjnym 1074/25 o powierzchni 2721 m.kw.
2. Zgodnie ze Studium uwarunkowań i kierunków zagospodarowania przestrzennego gminy Staszów powyższa działka leży na obszarze, który może być przeznaczony pod zabudowę mieszkaniowo-usługową.
3. Szczegółowe położenie i oznaczenie nieruchomości zawiera mapa stanowiąca załącznik do niniejszej uchwały.

§ 2.

Wykonanie uchwały powierza się Burmistrzowi Miasta i Gminy Staszów.

§ 3.

Uchwała wchodzi w życie z dniem podjęcia.

Przewodniczący Rady
Miejskiej

Ireneusz Kwiecjasz

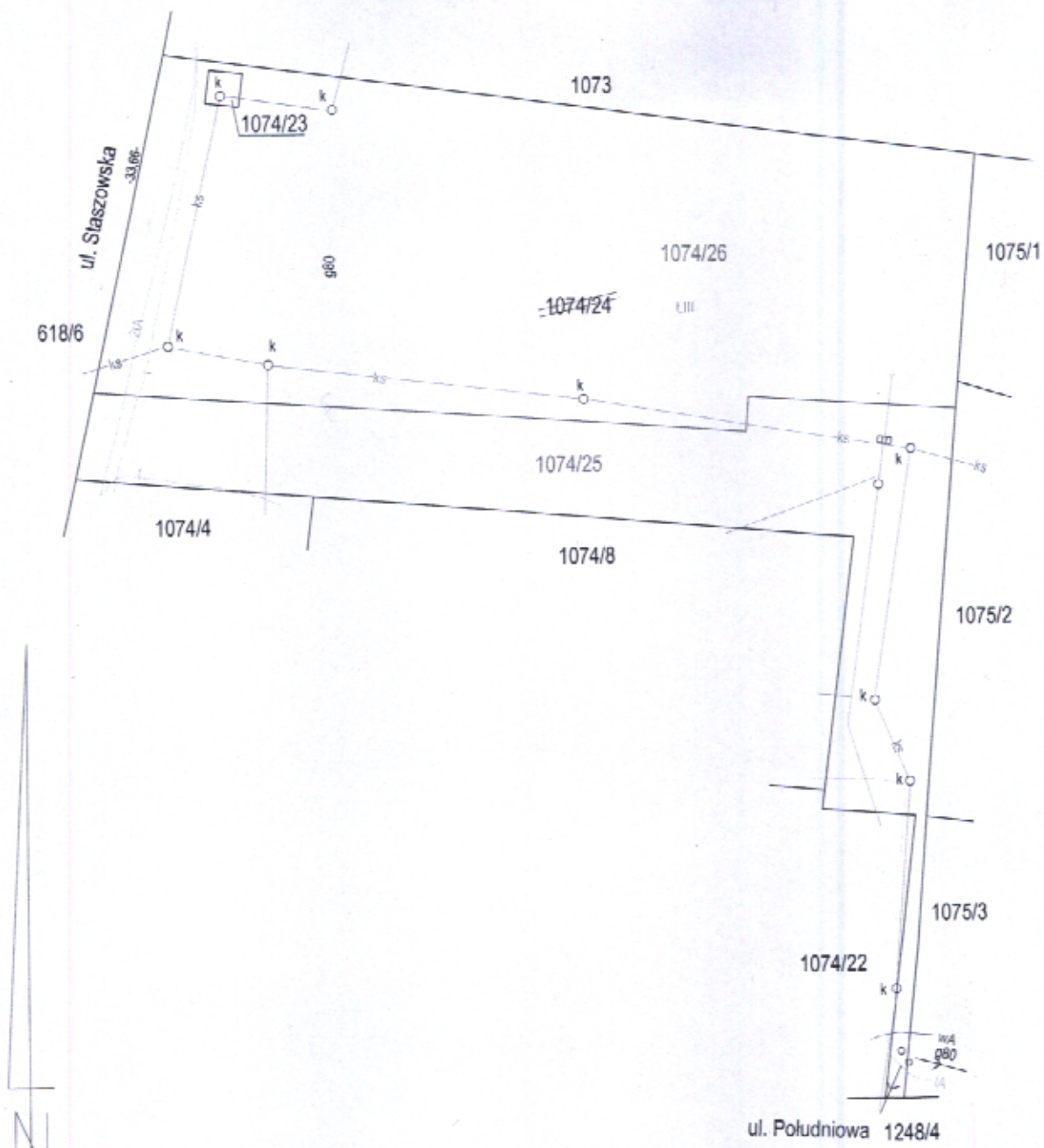
¹⁾ zmiany wymienionej ustawy zostały ogłoszone w: Dz.U. z 2015 r. poz.1777; Dz.U. z 2016 r. poz.65

Uzasadnienie do Uchwały Nr XXX/252/16

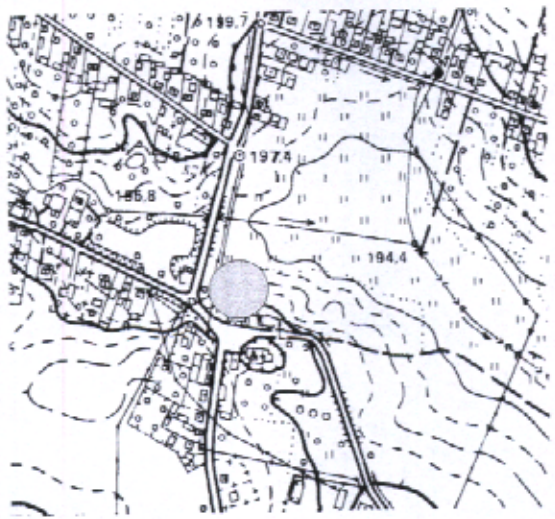
Rady Miejskiej w Staszowie

z dnia 31 sierpnia 2016 r.

Działka położona w Koniemłotach oznaczona numerem ewidencyjnym 1074/25 stanowi własność Gminy Staszów i powstała z podziału działki nr 1074/24, dla której w Sądzie Rejonowym w Staszowie IV Wydział Ksiąg Wieczystych prowadzona jest księga wieczysta nr KI1A/00012368/0. Zgodnie ze Studium uwarunkowań i kierunków zagospodarowania przestrzennego gminy Staszów powyższa działka leży na obszarze, który może być przeznaczony pod zabudowę mieszkaniowo-usługową. W związku z brakiem planu zagospodarowania przestrzennego dla ww. terenu jego zagospodarowanie będzie mogło nastąpić w oparciu o decyzję o warunkach zabudowy. Zbycie działki pozwoli na pozyskanie środków do budżetu gminy.



SZKIC ORIENTACJI



7.135.22.06.3
 mapa ewid. nr 1

Powiat staszowski
 Jedn. ewidencyjna Staszów - 261207_5
 Obręb ewidencyjny Koniemłoty - 261207_5.0008
 dz. nr 1074/24

KERG G.6642.V.643.2016 Strona 2