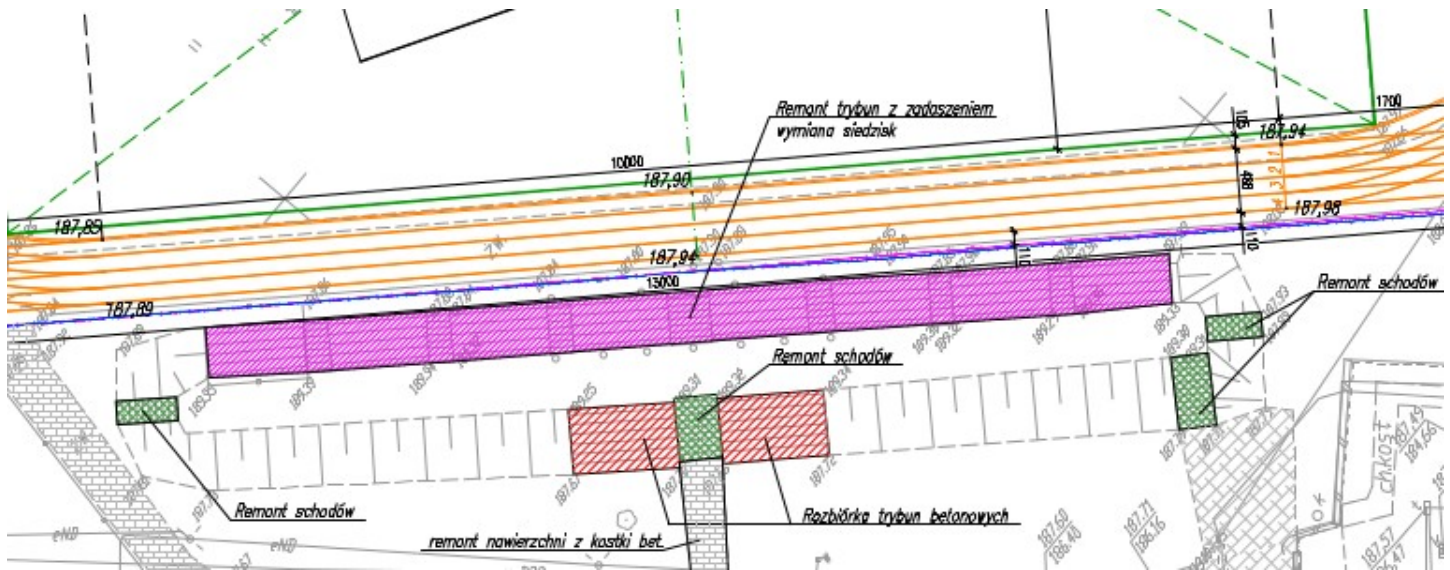
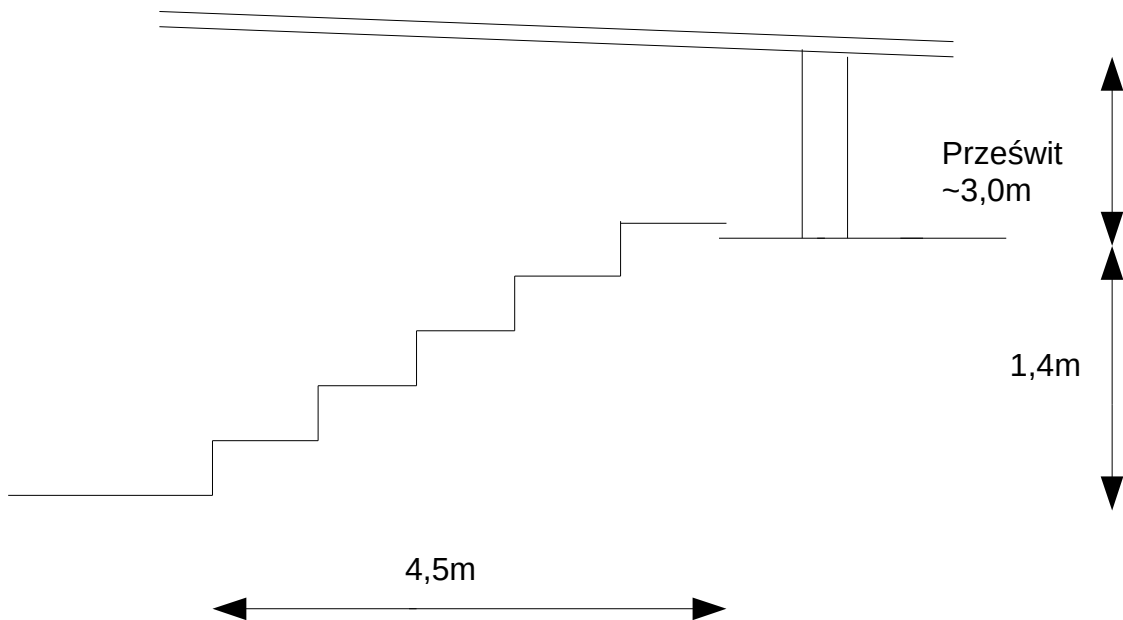


Załącznik nr 1



Zakres trybun przewidzianych do zadaszienia oznaczony kolorem różowym o wymiarach w rzucie poziomym około 75 x 4,5m, różnica wysokości pomiędzy podstawą skarpy ziemnej trybun, a koroną wału ziemnego 1,4m



Schemat proponowanej geometrii zadaszienia

Załącznik nr 2

