

**UCHWAŁA NR VI/43/2024
RADY MIEJSKIEJ W STASZOWIE**

z dnia 19 lipca 2024 r.

w sprawie zaliczenia do kategorii dróg gminnych drogę zlokalizowaną na działce oznaczonej w ewidencji gruntów nr 5627/13 obręb Staszów oraz ustalenia jej przebiegu

Na podstawie art. 18 ust. 2 pkt 15 ustawy z dnia 8 marca 1990 roku o samorządzie gminnym (tekst jednolity Dz. U. z 2024 r., poz. 609 z późn. zm.¹⁾), art. 7 ust. 1, 2 i 3 ustawy z dnia 21 marca 1985 r. o drogach publicznych (tekst jednolity Dz. U. z 2024 r., poz. 320) Rada Miejska w Staszowie uchwala, co następuje:

§ 1.

1. Zalicza się do kategorii dróg gminnych drogę zlokalizowaną na nieruchomości oznaczonej w ewidencji gruntów nr 5627/13 obręb Staszów.

2. Położenie drogi, o której mowa w ust.1 niniejszego paragrafu obrazuje załącznik graficzny do niniejszej uchwały.

3. Droga, o której mowa w ust.1 niniejszego paragrafu przebiega: od drogi wojewódzkiej 757 w kierunku południowym, a następnie zachodnim do drogi gminnej nr 385172T ul. Poziomkowej.

§ 2.

Wykonanie uchwały powierza się Burmistrzowi Miasta i Gminy Staszów.

§ 3.

Uchwała podlega ogłoszeniu w Dzienniku Urzędowym Województwa Świętokrzyskiego.

§ 4.

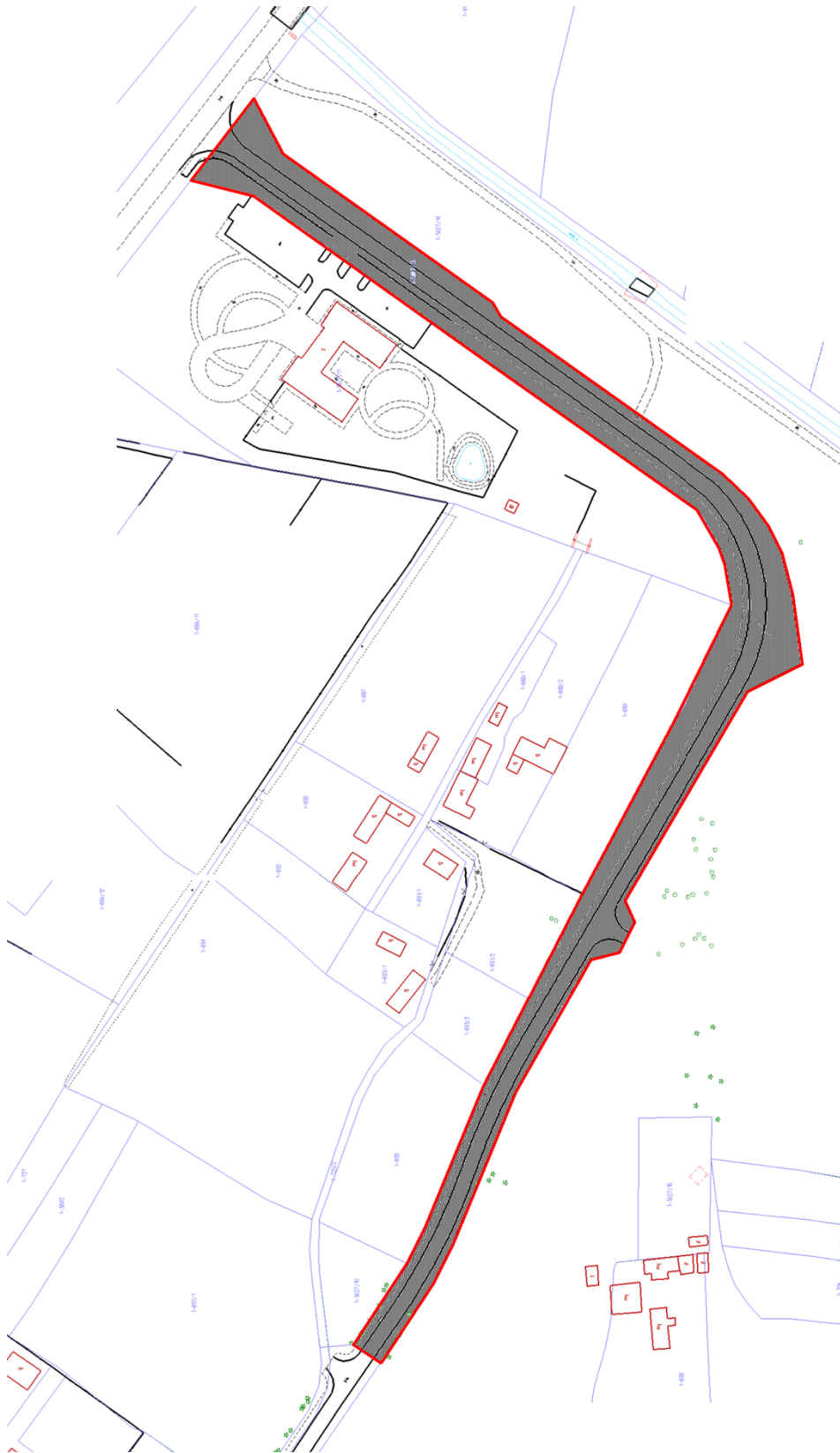
Uchwała wchodzi w życie po upływie 14 dni od dnia ogłoszenia w Dzienniku Urzędowym Województwa Świętokrzyskiego.

Przewodniczący Rady
Miejskiej w Staszowie

Tomasz Klimek

¹⁾ zmiany tekstu jednolitego wymienionej ustawy zostały ogłoszone w: Dz. U. z 2023 r. poz. 572

Załącznik do Uchwały nr VI/43/2024
Rady Miejskiej w Staszowie
z dnia 19 lipca 2024 r.



Uzasadnienie

Zgodnie z art. 18 ust. 1. ustawy o samorządzie gminnym, do właściwości rady gminy należą wszystkie sprawy pozostające w zakresie działania gminy, o ile ustawy nie stanowią inaczej.

W myśl odpowiednio:

a) ust. 2 pkt.15 ustawy o samorządzie gminnym, cyt.: "Stanowienie w innych sprawach zastrzeżonych ustawami do kompetencji rady gminy";

b) art. 7 ust. 1 ustawy o drogach publicznych, cyt.: "Do dróg gminnych zalicza się drogi o znaczeniu lokalnym niezaliczone do innych kategorii, stanowiące uzupełniającą sieć dróg służących miejscowym potrzebom, z wyłączeniem dróg wewnętrznych.";

c) art. 7 ust. 2 ustawy o drogach publicznych, cyt.: "Zaliczenie do kategorii dróg gminnych następuje w drodze uchwały rady gminy po zasięgnięciu opinii właściwego zarządu powiatu.";

d) art. 7 ust. 3 ustawy o drogach publicznych, cyt.: "Ustalenie przebiegu istniejących dróg gminnych następuje w drodze uchwały rady gminy".

Po zasięgnięciu opinii Zarządu Powiatu Staszowskiego, wyrażonej Uchwałą Nr 55/24 Zarządu Powiatu w Staszowie z dnia 3 lipca 2024 roku do kategorii dróg gminnych zalicza się drogę zlokalizowaną na nieruchomości oznaczonej w ewidencji gruntów nr 5627/13 stanowiącej własność Gminy Staszów (KW: KIIA00034024/7). Droga zlokalizowana na nieruchomości oznaczonej nr ewid. 5627/13 obręb Staszów jest drogą o znaczeniu lokalnym, służącą jako dojazd do posesji zlokalizowanych w jej bezpośrednim sąsiedztwie. Posiada nawierzchnię z betonu asfaltowego, pobocza oraz chodnik w ciągu drogi. Służy lokalnym potrzebom.

Przebieg drogi ustalono zgodnie z jej położeniem w terenie. Droga zlokalizowana na nieruchomości oznaczonej nr ewid. 5627/13 obręb Staszów przebiega od drogi wojewódzkiej 757 (/od DK9/ Opatów - Iwaniska - Staszów – Stopnica /do DK73/) w kierunku południowym, a następnie zachodnim do drogi gminnej nr 385172T ul. Poziomkowej.

Przedmiotowa droga spełnia wymogi określone w ustawie o drogach publicznych. Podjęcie uchwały jest więc zasadne.

Przewodniczący Rady
Miejskiej w Staszowie

Tomasz Klimek