

**UCHWAŁA NR VI/44/2024  
RADY MIEJSKIEJ W STASZOWIE**

z dnia 19 lipca 2024 r.

**w sprawie zmiany przebiegu dróg gminnych nr 385087T, 385089T na terenie miasta i gminy Staszów**

Na podstawie art. 18 ust. 2 pkt 15 ustawy z dnia 8 marca 1990 roku o samorządzie gminnym ( tekst jednolity Dz. U. z 2024 r., poz. 609 z późn. zm.<sup>1)</sup>), art. 7 ust. 3 ustawy z dnia 21 marca 1985 r. o drogach publicznych (tekst jednolity Dz. U. z 2024 r., poz. 320) Rada Miejska w Staszowie uchwala, co następuje:

**§ 1.**

Ustala się nowy przebieg dróg gminnych nr 385087T, 385089T na terenie miasta i gminy Staszów.

**§ 2.**

Przebieg dróg gminnych wymienionych w § 1 określają załączniki nr 1 i nr 2 do niniejszej uchwały.

**§ 3.**

Uchwała podlega ogłoszeniu w Dzienniku Urzędowym Województwa Świętokrzyskiego.

**§ 4.**

Uchwała wchodzi w życie po upływie 14 dni od dnia ogłoszenia w Dzienniku Urzędowym Województwa Świętokrzyskiego.

Przewodniczący Rady  
Miejskiej w Staszowie

**Tomasz Klimek**

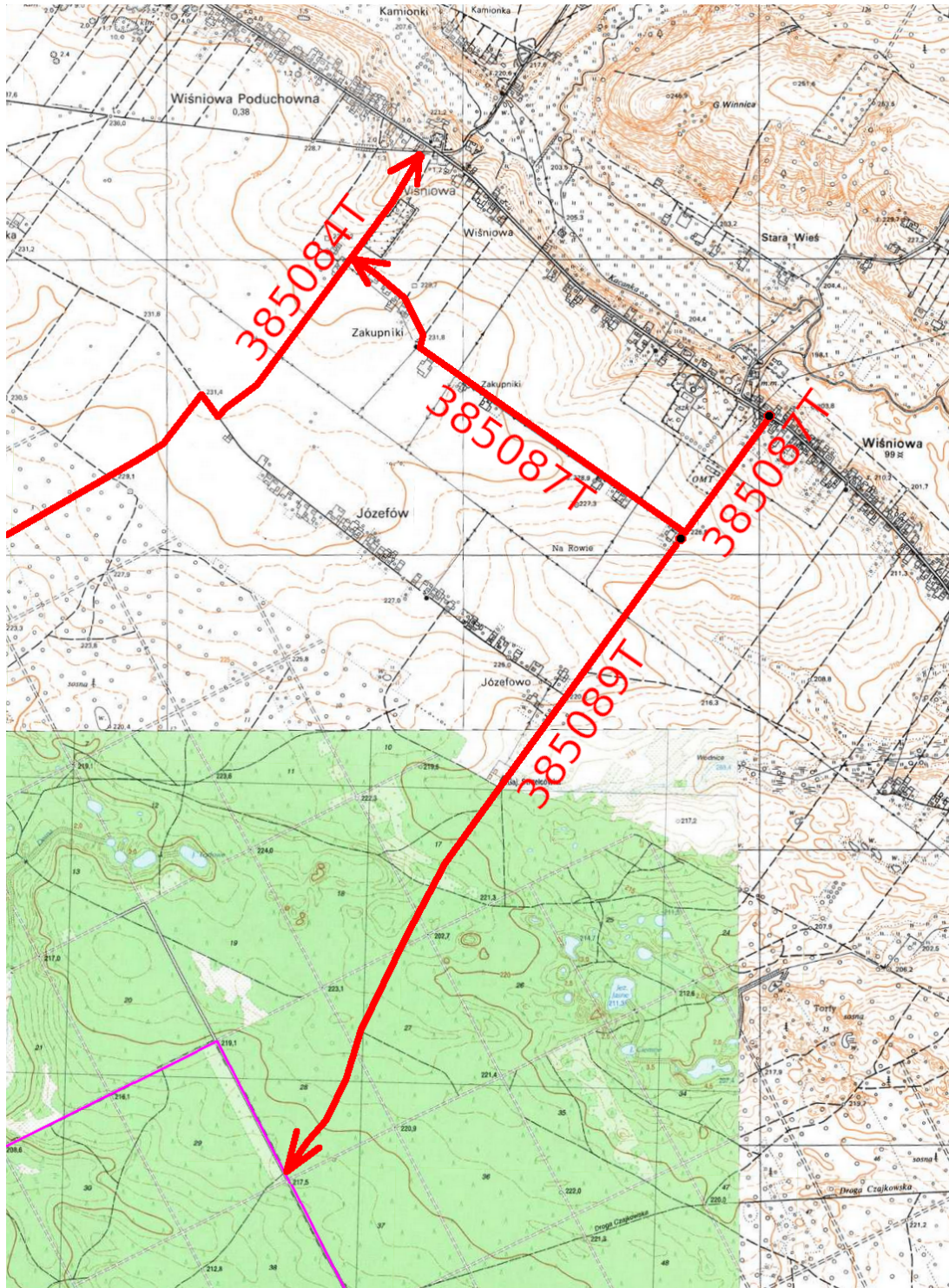
---

<sup>1)</sup> zmiany tekstu jednolitego wymienionej ustawy zostały ogłoszone w: Dz. U. z 2023 r. poz. 572

Załącznik nr 1 do Uchwały nr VI/44/2024  
Rady Miejskiej w Staszowie  
z dnia 19 lipca 2024 r.

<b>1</b>	<b>Stary przebieg drogi gminnej nr 385087T</b>	<b>Nowy przebieg drogi gminnej nr 385087T</b>
	Od drogi gminnej nr 003804T „Wiśniowa – granica miasta Staszów” w kierunku północno-zachodnim (ślepa)	Od drogi powiatowej nr 0791T „Sztombergi – Sulisławice”, do drogi gminnej nr 385089T, a następnie w kierunku północno-zachodnim do drogi gminnej nr 385084T
<b>2</b>	<b>Stary przebieg drogi gminnej nr 385089T</b>	<b>Nowy przebieg drogi gminnej nr 385089T</b>
	Od drogi powiatowej 0791T „Sztombergi - Sulisławice” w kierunku południowo – zachodnim do granicy miasta Staszów	Od drogi gminnej nr 385087T w kierunku południowo – zachodnim do granic miasta Staszów

Mapa poglądowa - lokalizacja dróg nr 385087T, 385089T



## Uzasadnienie

Zgodnie z art. 18 ust. 1 ustawy o samorządzie gminnym, do właściwości rady gminy należą wszystkie sprawy pozostające w zakresie działania gminy, o ile ustawy nie stanowią inaczej.

W myśl odpowiednio:

a) ust. 2 pkt.15 ustawy o samorządzie gminnym, cyt.: "Stanowienie w innych sprawach zastrzeżonych ustawami do kompetencji rady gminy";

b) art. 7 ust. 3 ustawy o drogach publicznych, cyt.: "Ustalenie przebiegu istniejących dróg gminnych następuje w drodze uchwały rady gminy";

c) art. 7a ust. 1 ustawy o drogach publicznych, cyt.: "Organy właściwe w sprawach zaliczenia do kategorii i ustalenia przebiegu dróg, przekazując propozycje zaliczenia do kategorii lub propozycje ustalenia przebiegu dróg, wyznaczają termin do przedstawienia opinii, o których mowa w art. 5-7. Wyznaczony termin zgłaszania opinii nie może być krótszy niż 21 dni od dnia doręczenia propozycji do zaopiniowania.";

d) art. 7a ust. 2 ustawy o drogach publicznych, cyt.: „Niełożenie opinii w przewidzianym terminie uznaje się za akceptację propozycji”.

Istota zmiany przebiegu przedmiotowych dróg polega na tym, że droga gminna nr 385089T zostaje skrócona o krótki odcinek przebiegający od skrzyżowania z drogą powiatową nr 0791T do skrzyżowania z drogą gminną nr 385087T, a odcinek ten zostaje włączony do drogi gminnej nr 385087T.

Dodatkowo po zaliczeniu nowo wybudowanego odcinka drogi na działce oznaczonej nr ewid. 423/2 w Wiśniowej Poduchownej stanowiącej własność Gminy Staszów (KW: KI1A 00037374/6) zachodzi dodatkowa konieczność zmiany przebiegu drogi gminnej nr 385087T.

Odcinek ten jak i cała długość tych dróg gminnych przebiegają przez grunty stanowiące własność gminy Staszów.

Po zasięgnięciu opinii Zarządu Powiatu Staszowskiego, wyrażonej Uchwałą Nr 55/24 Zarządu Powiatu w Staszowie z dnia 3 lipca 2024 roku, ustala się nowy przebieg dróg gminnych nr 385087T oraz 385089T.

Przewodniczący Rady  
Miejskiej w Staszowie

**Tomasz Klimek**