

Centrum Przesiadkowe w Staszowie

12.2024

Koncepcja Centrum Przesiadkowego w Staszowie

Dane ogólne:

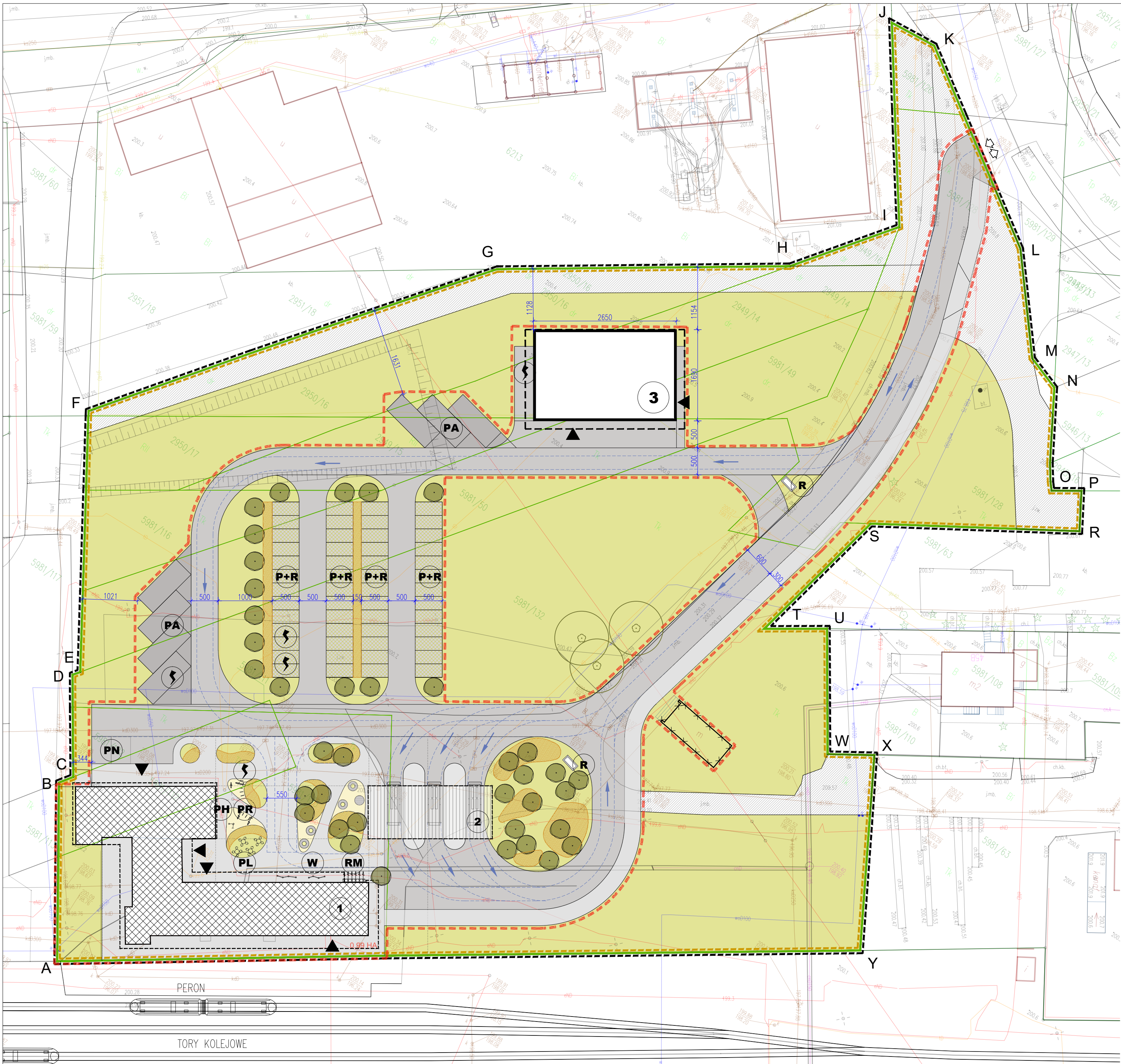
Przedmiotem opracowania jest projekt koncepcyjny budowy Centrum Przesiadkowego w Staszowie wraz z zagospodarowaniem terenu i infrastrukturą towarzyszącą.

Na terenie Centrum Przesiadkowego ma znajdować się:

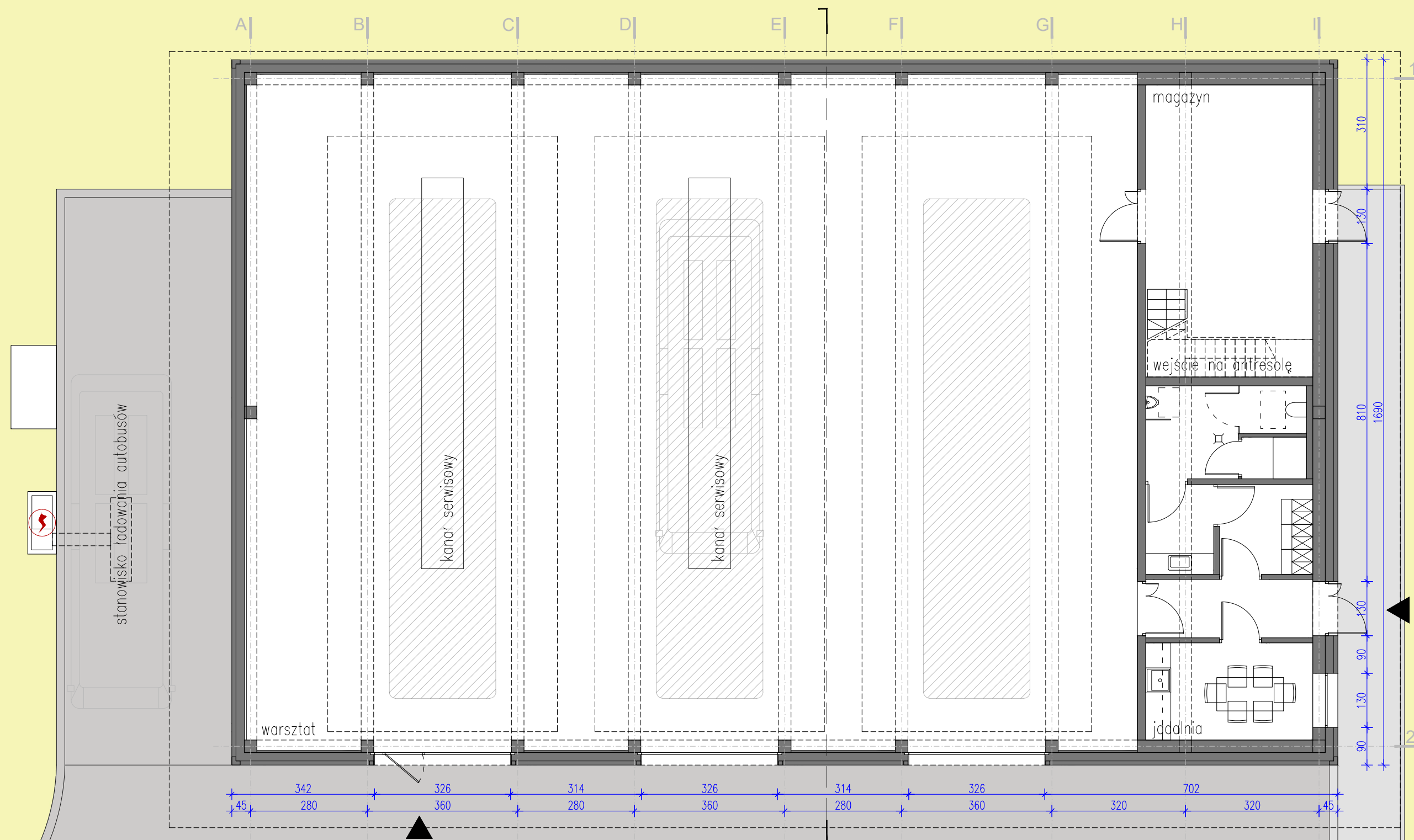
- dworzec autobusowy z wiatą
- dworzec kolejowy
- parking: P+R ze stacjami ładowania pojazdów
- budynek magazynowo-warsztatowy ze stacją ładowania autobusów
- parking rowerowy i hulajnogowy ze stacją ładowania

Dane bilansu:

powierzchnia całkowita opracowania	19636,44 m ²
powierzchnia ingerencji (do 1ha)	9991,8 m ²
powierzchnia zabudowy suma	1247,85 m ²
powierzchnia wiaty w rzucie poziomym	225,40 m ²
powierzchnia terenu utwardzonego suma	8860,68 m ²
powierzchnia biologicznie czynna suma	9830,91 m ²



- LEGENDA:**
- A---Y** ZAKRES OPRACOWANIA
 - GRANICE DZIAŁEK**
 - OBSZAR ODDZIAŁYWANIA INWESTYCJI**
 - POWIERZCHNIA DO PRZEKSZTAŁCENIA**
 - OBRYŚ BUDYNKU WYBURZANEGO**
 - OBRYŚ BUDYNKU PODLEGAJĄCEGO PRZEBUDOWIE**
 - PROPONOWANY ZJAZD NA TEREN**
 - WEJŚCIA DO BUDYNKÓW**
 - MAŁA ARCHITEKTURA - ŁAWKI**
 - UTWARDZENIE ISTNIEJĄCE, POZA ZAKRESEM INGERENCJI**
 - UTWARDZENIA NIEPRZEPUSZCZALNE PROJEKTOWANE**
 - NAWIERZCHNIA PRZEPUSZCZALNA, NP. MINERALNA**
 - NAWIERZCHNIA PÓŁPRZEPUSZCZALNA, W FORMIE EKKRATY**
 - ZIELEŃ NISKA W FORMIE TRAW**
 - ZIELEŃ ŚREDNIOWYSOKA W FORMIE TRAW PAMPAŚOWYCH, KRZEWÓW, M.IN.: JAŁOWIEC PŁOŻĄCY, TAWLINA JARZĘBOLISTNA**
 - DRZEWIA ISTNIEJĄCE**
 - DRZEWIA PROJEKTOWANE**
 - 1** OBRYŚ BUDYNKU ISTNIEJĄCEGO DWORCA OBJĘTEGO PRZEBUDOWĄ
 - 2** PROPONOWANA LOKALIZACJA WIATY AUTOBUDOWEJ
 - 3** PROPONOWANA LOKALIZACJA BUDYNKU MAGAZYNOWO-WARSZTATOWEGO
 - P+R** PROPONOWANA LOKALIZACJA PARKINGU P+R
 - PA** PROPONOWANA LOKALIZACJA PARKINGU DLA AUTOBUSÓW
 - PN** PROPONOWANA LOKALIZACJA PARKINGU DLA OSÓB Z NIEPEŁNOSPRAWNOŚCIAMI
 - PL** PLAC DWORCOWY
 - Ł** ŁADOWARKI POJAZDÓW ELEKTRYCZNYCH
 - PR** PROPONOWANA LOKALIZACJA PARKINGU ROWERÓW
 - PH** PROPONOWANA LOKALIZACJA PARKINGU HULAJNÓG
 - RM** PROPONOWANA LOKALIZACJA PARKINGU ROWERÓW MIEJSKICH
 - W** STREFA WYSTAW
 - R** PYLON REKLAMOWY



KONCEPCJA architektoniczna
Centrum Przesiadkowe
przy ul. Krakowskiej w Staszowie

kropka studio klub architekci
ul. Wrocławska 48 30-011 Kraków
mob: 500 559 071 501 014 298
biuro@kropka-studio.pl

INWESTOR
Gmina Staszów
ul. Opatowska 31, 28-200 Staszów

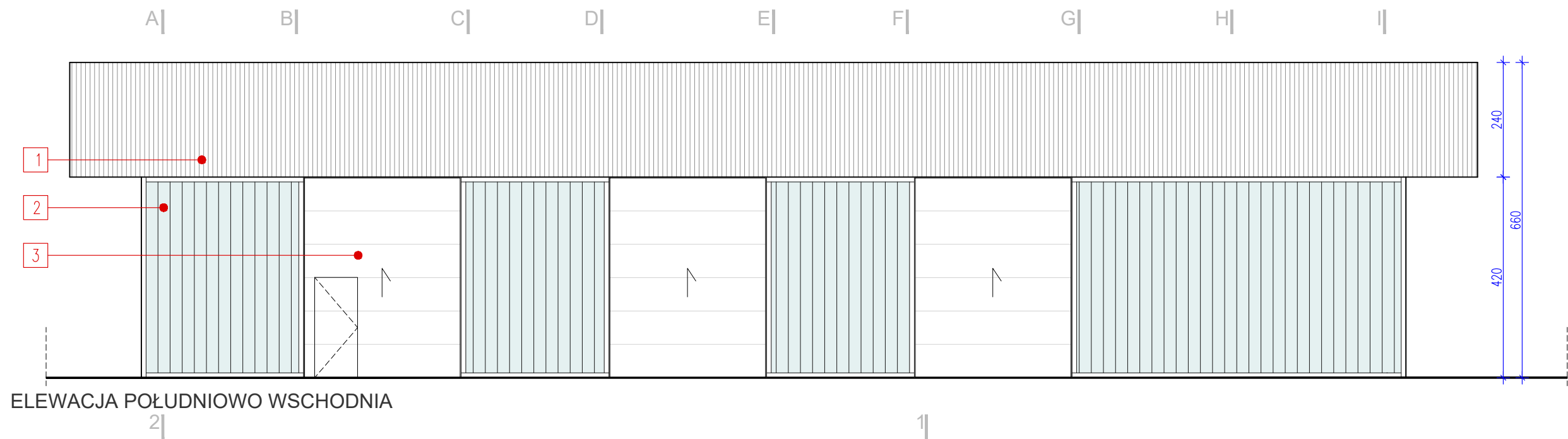
AUTOR
arch. Małgorzata Łapaj MPOIA/011/2015
arch. Jakub Kowalczyk MPOIA/048/2015

WSPÓŁPRACA
arch. Maria Pirhala
arch. Joanna Nurzyńska

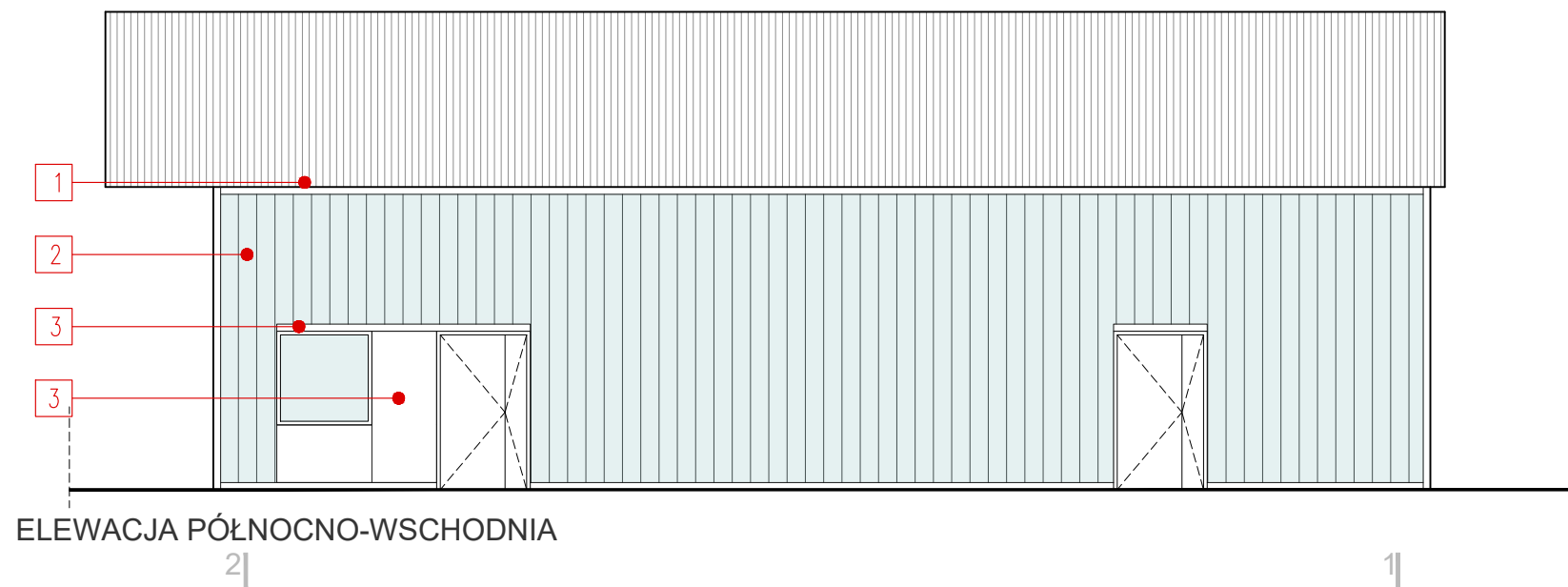
DATA
12.2024

SKALA
1:100

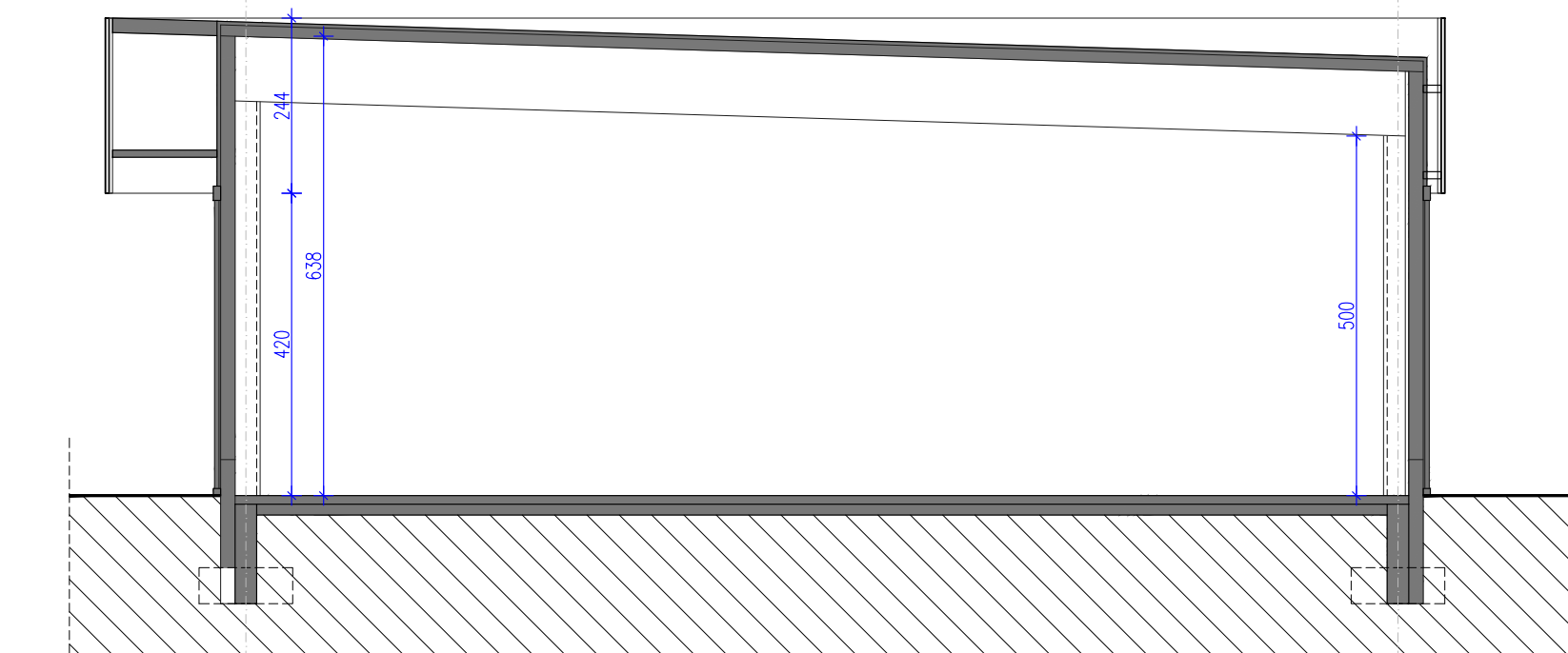
TYTUŁ
RZUT BUDYNKU
MAG.-WARSZTATOWEGO



ELEWACJA POŁUDNIOWO WSCHODNIA



ELEWACJA PÓŁNOCNO-WSCHODNIA



PRZEKRÓJ POPRZECZNY

LEGENDA

1. panel z blachy falistej w kolorze dostosowanym do blachy na elewacji budynku dworca
2. fasada ze szkła profilowego u-kształtnego, matowego
3. ślusarka okienna i drzwiowa, kolor szary jasny, RAL 7035, brama garażowa zwijana
4. pole wypełnione panelem z blachy lub tynkiem w kolorze ślusarki

KONCEPCJA architektoniczna
Centrum Przesiadkowe
przy ul. Krakowskiej w Staszowie

kropka studio klub architekci
ul. Wroclawska 48, 30-011 Kraków
mob: 500 559 071 501 014 298
biuro@kropka-studio.pl

INWESTOR
Gmina Staszów
ul. Opatowska 31, 28-200 Staszów

AUTOR
arch. Małgorzata Łapaj MPOIA/011/2015
arch. Jakub Kowalczyk MPOIA/048/2015

WSPÓŁPRACA
arch. Maria Pirhalo
arch. Joanna Nurzyńska

DATA
12.2024

SKALA
1:100

TYTUŁ
ELEWACJE, PRZEKRÓJ
BUD. MAG.-WAR.



KONCEPCJA architektoniczna
Centrum Przesiadkowe
przy ul. Krakowskiej w Staszowie

kropka studio klub architekci
ul. Wroclawska 48 30-011 Kraków
mob: 500 559 071 501 014 298
biuro@kropka-studio.pl

INWESTOR
Gmina Staszów
ul. Opatowska 31, 28-200 Staszów

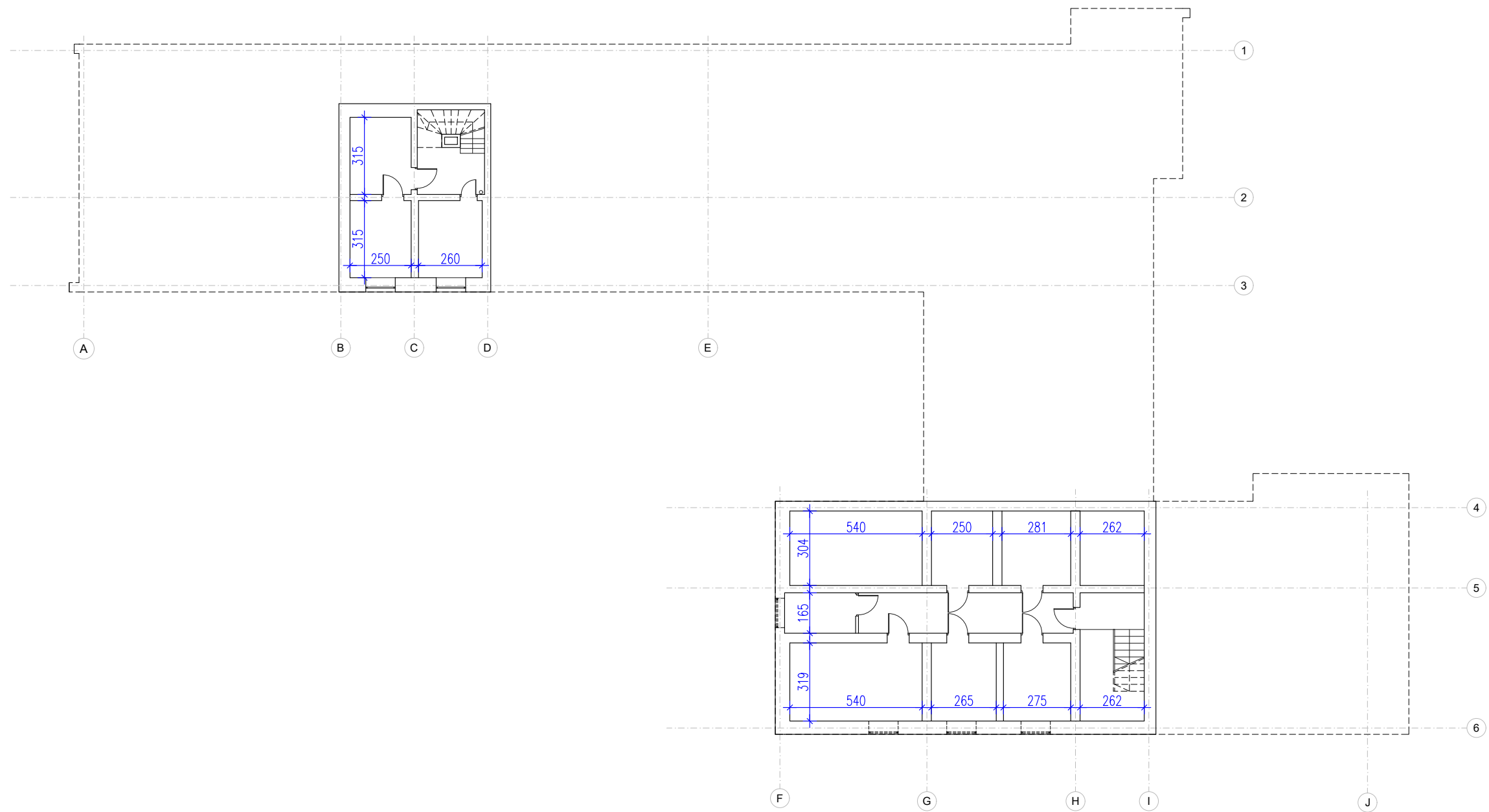
AUTOR
arch. Małgorzata Łapaj MPOIA/011/2015
arch. Jakub Kowalczyk MPOIA/048/2015

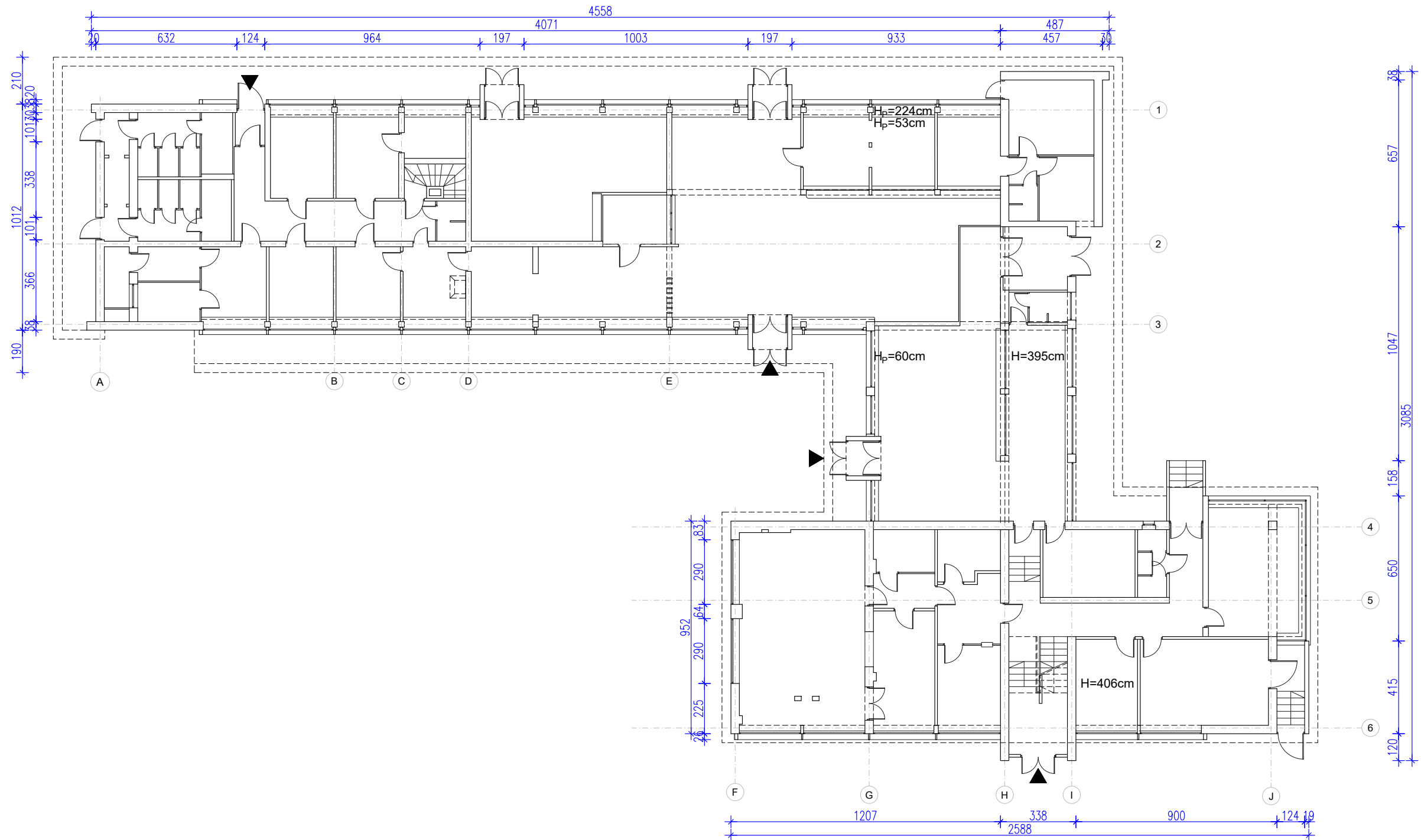
WSPÓŁPRACA
arch. Maria Pirhalo
arch. Joanna Nurzyńska

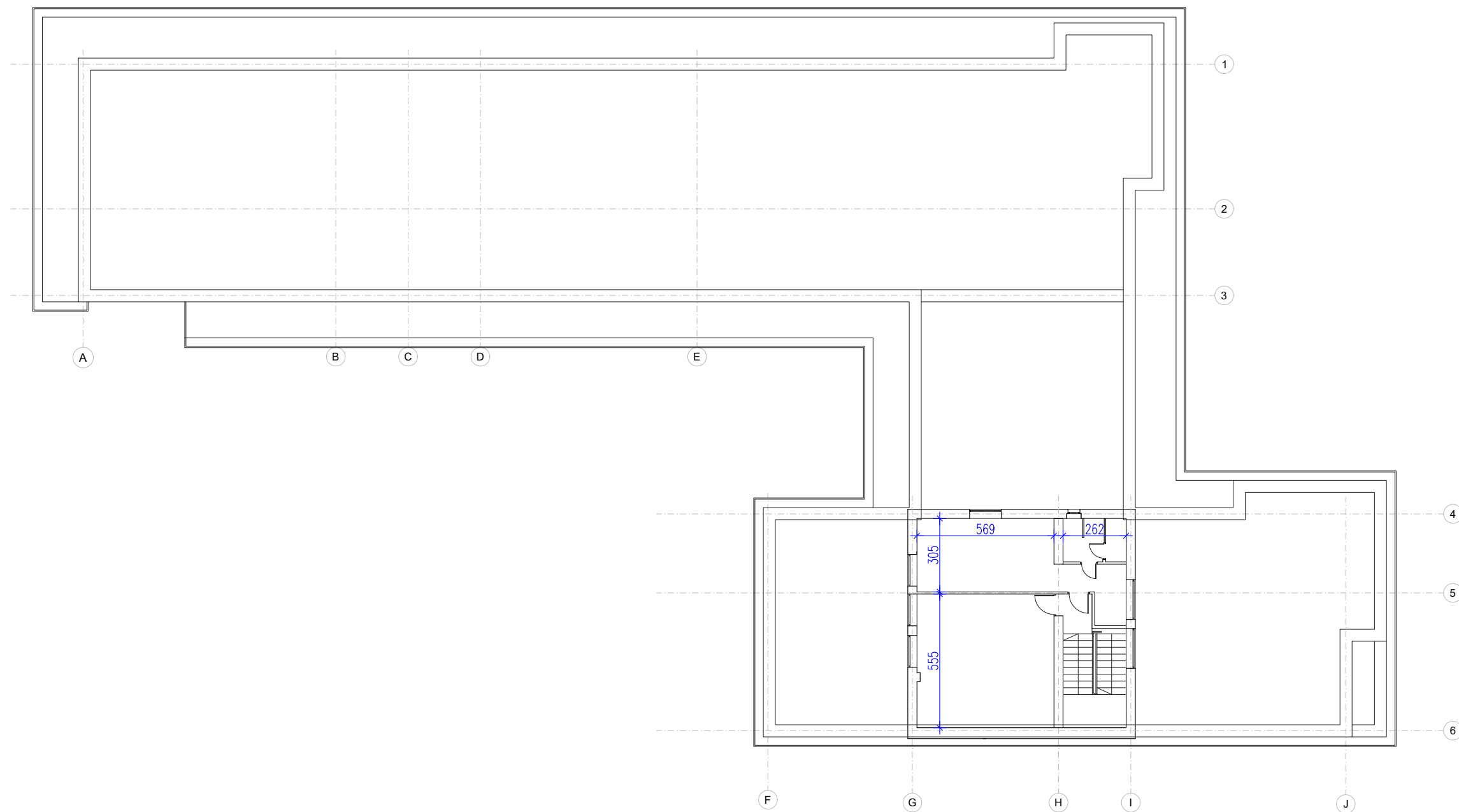
DATA
12.2024

SKALA
-

TYTUŁ
WIDOK BUDYNKU
MAG.-WARSZTATOWEGO







KONCEPCJA architektoniczna
Centrum Przesiadkowe
przy ul. Krakowskiej w Staszowie

kropka studio klub architekci
ul. Wroclawska 48 30-011 Kraków
mob: 500 559 071 501 014 298
biuro@kropka-studio.pl

INWESTOR
Gmina Staszów
ul. Opatowska 31, 28-200 Staszów

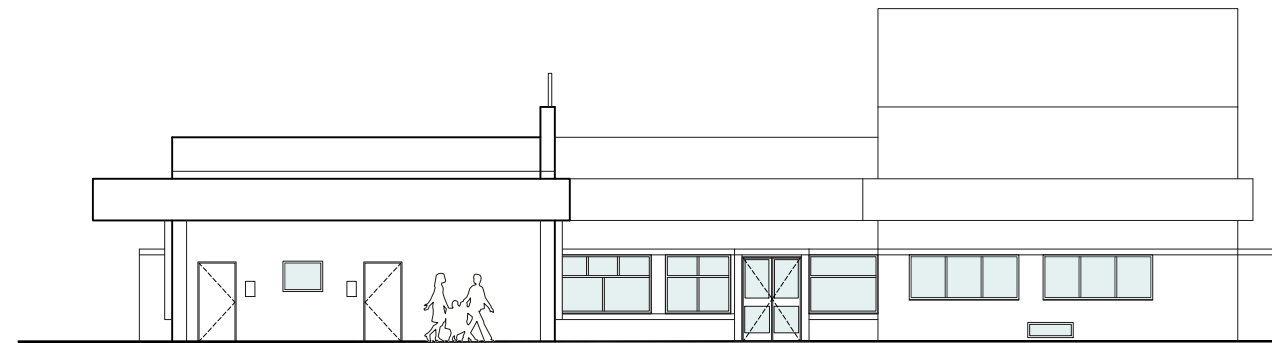
AUTOR
arch. Małgorzata Łapaj MPOIA/011/2015
arch. Jakub Kowalczyk MPOIA/048/2015

WSPÓŁPRACA
arch. Maria Pirhala
arch. Joanna Nurzyńska

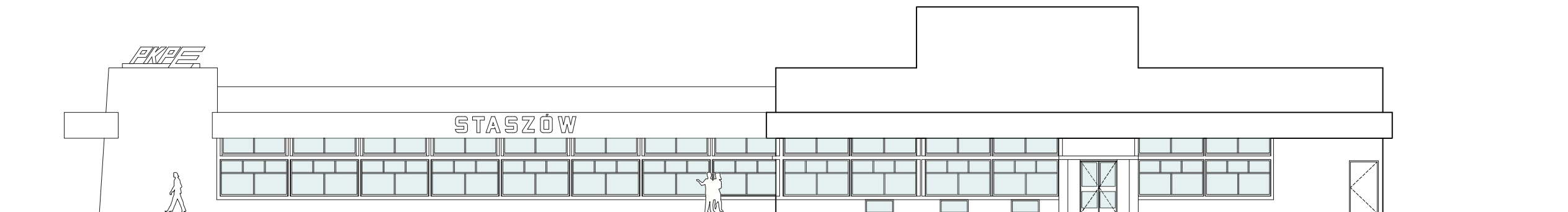
DATA
12.2024

SKALA
1:200

TYTUŁ
INWENTARYZACJA
RZUT PIĘTRA



ELEWACJA WSCHODNIA



ELEWACJA PÓŁNOCNA

KONCEPCJA architektoniczna
Centrum Przesiadkowe
przy ul. Krakowskiej w Staszowie

kropka studio klub architekci
ul. Wroclawska 48 30-011 Kraków
mob: 500 559 071 501 014 298
biuro@kropka-studio.pl

INWESTOR
Gmina Staszów
ul. Opatowska 31, 28-200 Staszów

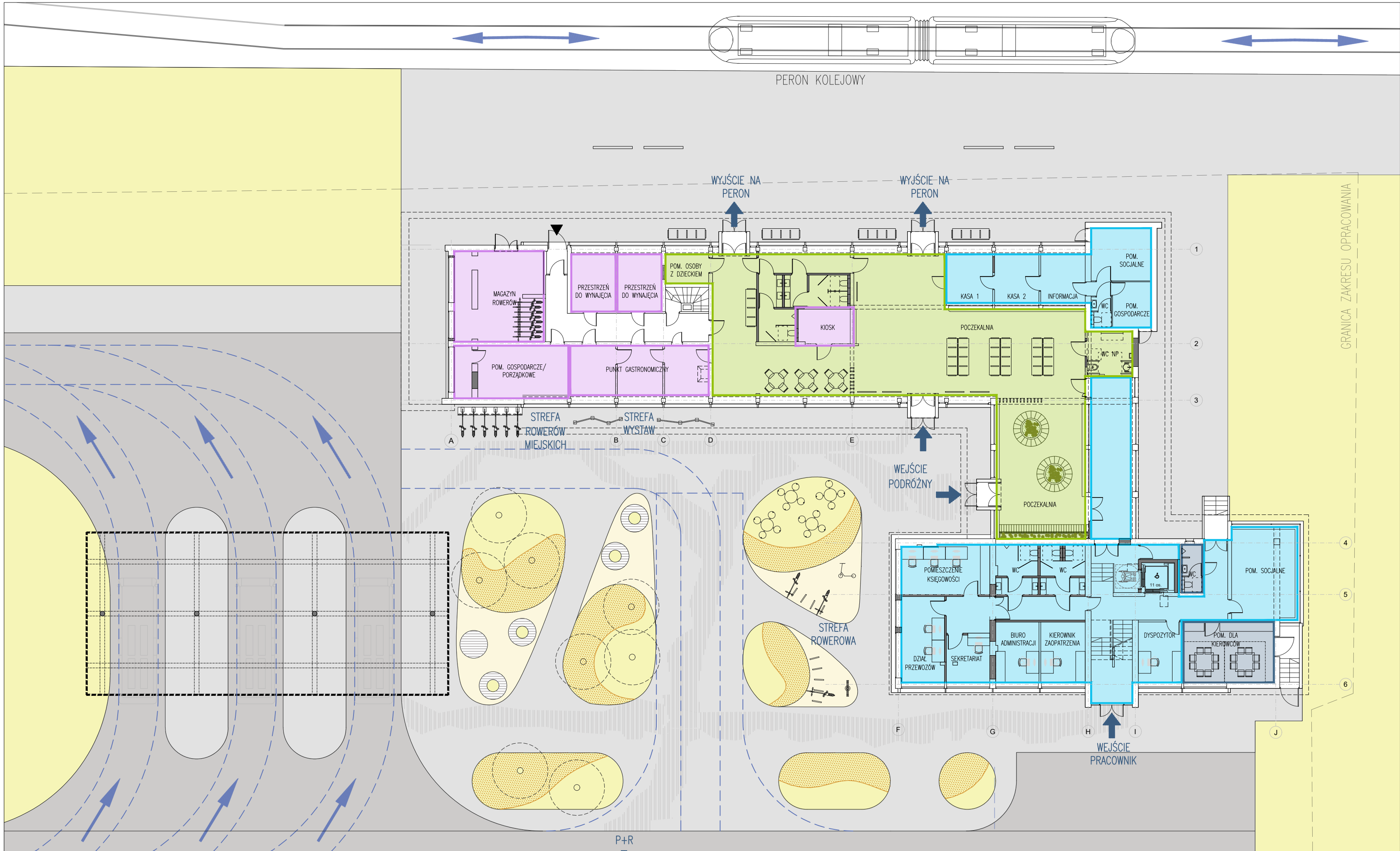
AUTOR
arch. Małgorzata Łapaj MPOIA/011/2015
arch. Jakub Kowalczyk MPOIA/048/2015

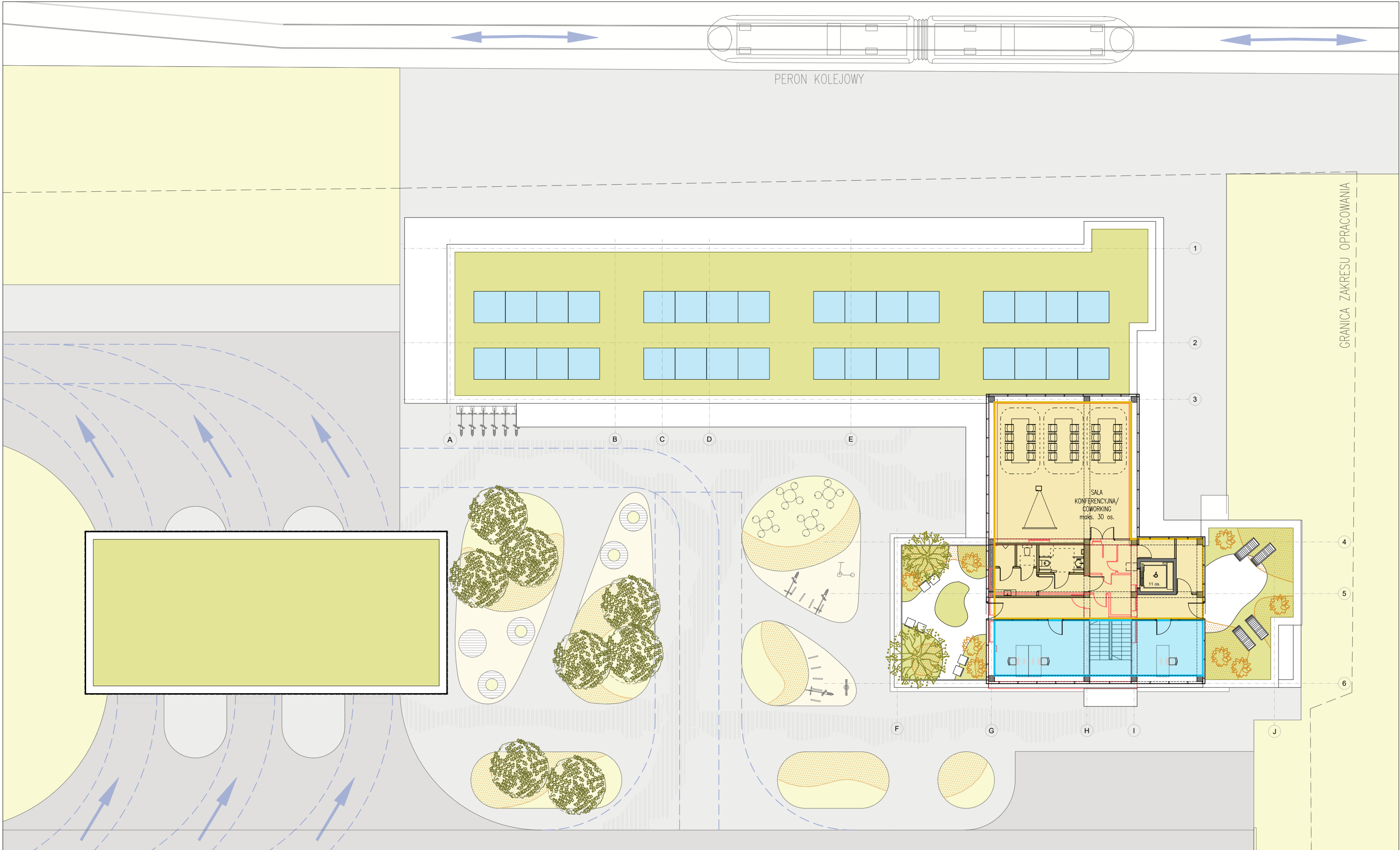
WSPÓŁPRACA
arch. Maria Pirhala
arch. Joanna Nurzyńska

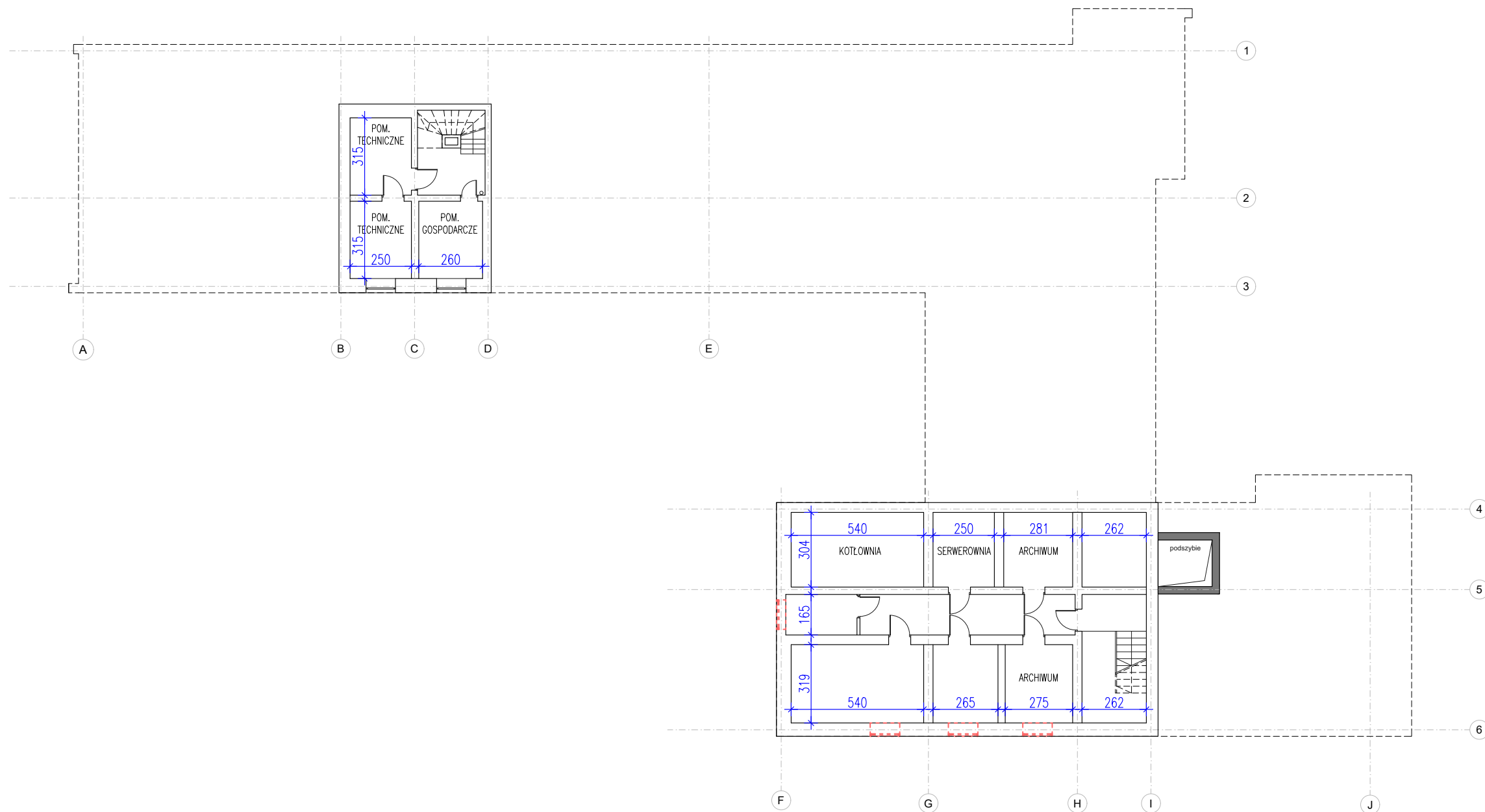
DATA
12.2024

SKALA
1:200

TYTUŁ
INWENTARYZACJA
ELEWACJE







LEGENDA:

ściany projektowane



proponowane wyburzenia ścian



ściany istniejące

KONCEPCJA architektoniczna
Centrum Przesiadkowe
przy ul. Krakowskiej w Staszowie

kropka studio klub architekci
ul. Wroclawska 48 30-011 Kraków
mob: 500 559 071 501 014 298
biuro@kropka-studio.pl

INWESTOR
Gmina Staszów
ul. Opatowska 31, 28-200 Staszów

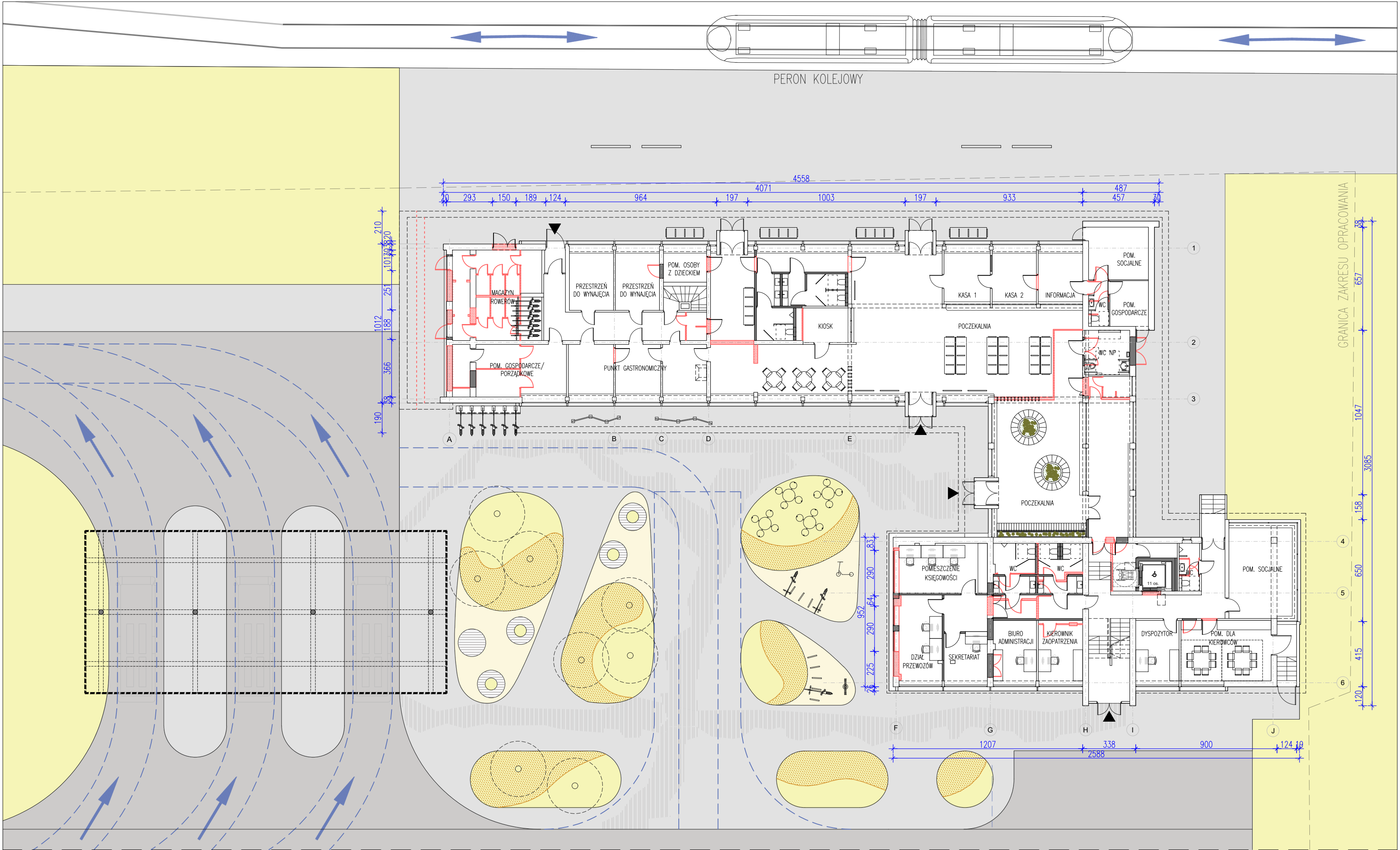
AUTOR
arch. Małgorzata Łapaj MPOIA/011/2015
arch. Jakub Kowalczyk MPOIA/048/2015

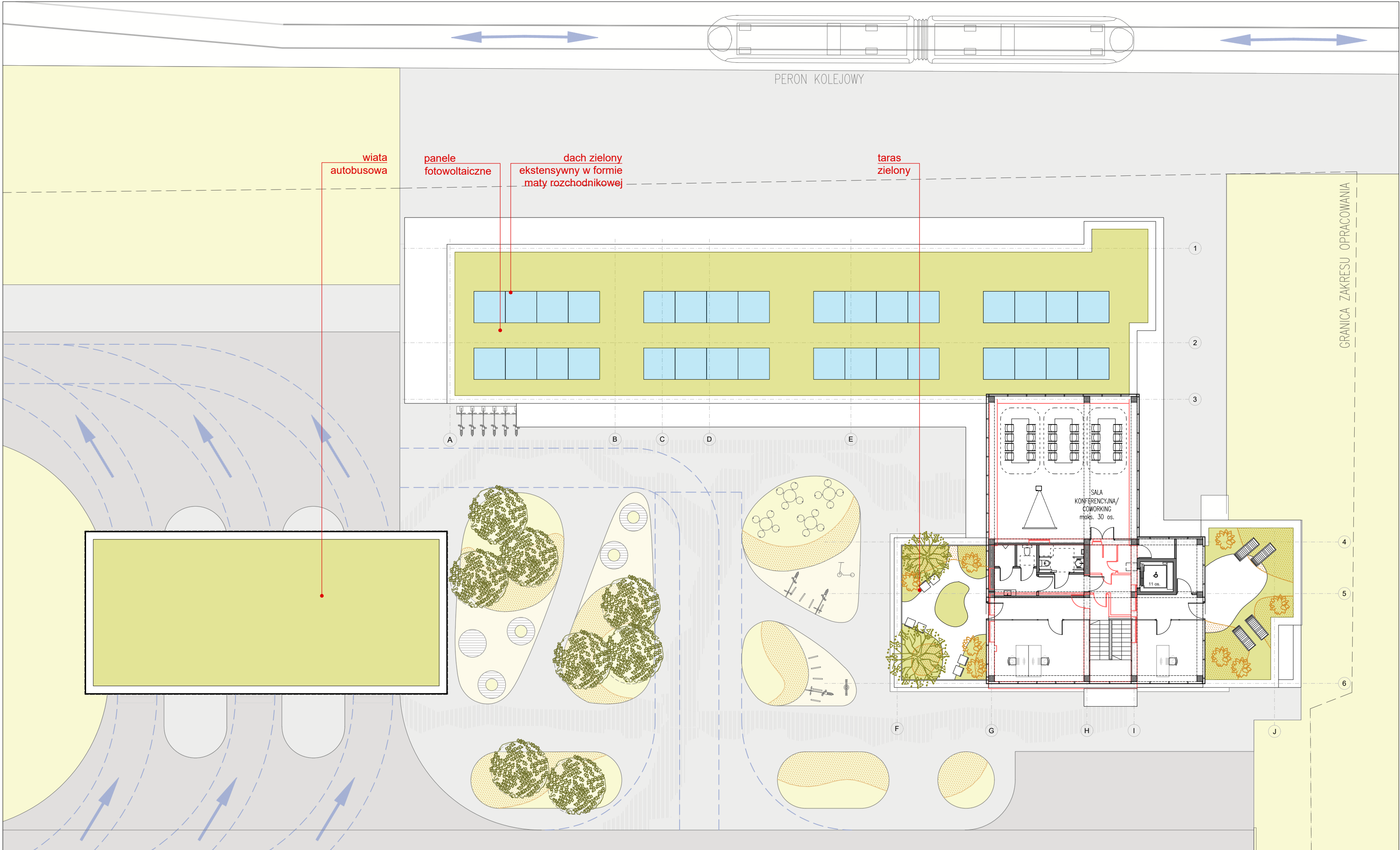
WSPÓŁPRACA
arch. Maria Pirhala
arch. Joanna Nurzyńska

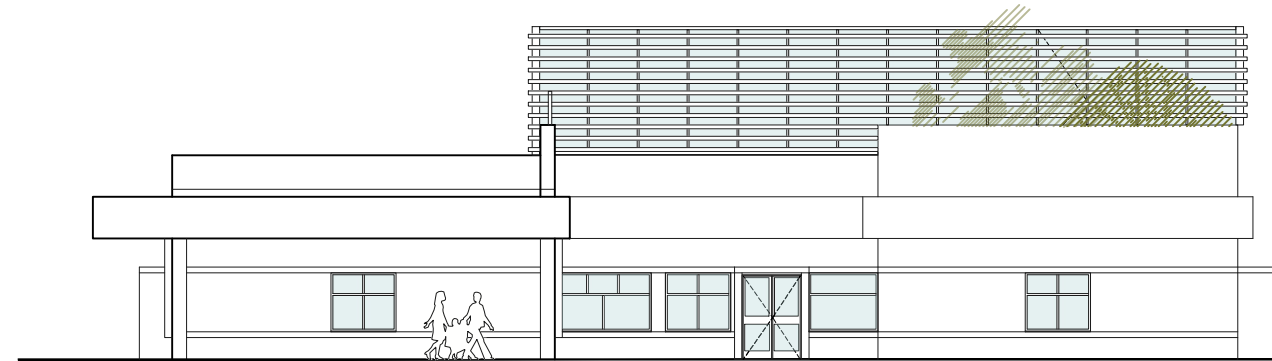
DATA
12.2024

SKALA
1:200

TYTUŁ
RZUT PIWNICY







ELEWACJA WSCHODNIA



ELEWACJA PÓŁNOCNA

KONCEPCJA architektoniczna
Centrum Przesiadkowe
przy ul. Krakowskiej w Staszowie

kropka studio klub architekci
ul. Wroclawska 48, 30-011 Kraków
mob: 500 559 071 501 014 298
biuro@kropka-studio.pl

INWESTOR
Gmina Staszów
ul. Opatowska 31, 28-200 Staszów

AUTOR
arch. Małgorzata Łapaj MPOIA/011/2015
arch. Jakub Kowalczyk MPOIA/048/2015

WSPÓŁPRACA
arch. Maria Pirhalo
arch. Joanna Nurzyńska

DATA
12.2024

SKALA
1:200

TYTUŁ
ELEWACJE



KONCEPCJA architektoniczna
Centrum Przesiadkowe
przy ul. Krakowskiej w Staszowie

kropka studio klub architektki
ul. Wroclawska 48 30-011 Kraków
mob: 500 559 071 501 014 298
biuro@kropka-studio.pl

INWESTOR
Gmina Staszów
ul. Opatowska 31, 28-200 Staszów

AUTOR
arch. Małgorzata Łapaj MPOIA/011/2015
arch. Jakub Kowalczyk MPOIA/048/2015

WSPÓŁPRACA
arch. Maria Pirhalo
arch. Joanna Nurzyńska

DATA
12.2024

SKALA
-

TYTUŁ
WIDOK
NA BUDYNEK GŁÓWNY



KONCEPCJA architektoniczna
Centrum Przesiadkowe
przy ul. Krakowskiej w Staszowie

kropka studio klub architektki
ul. Wroclawska 48 30-011 Kraków
mob: 500 559 071 501 014 298
biuro@kropka-studio.pl

INWESTOR
Gmina Staszów
ul. Opatowska 31, 28-200 Staszów

AUTOR
arch. Małgorzata Łapaj MPOIA/011/2015
arch. Jakub Kowalczyk MPOIA/048/2015

WSPÓŁPRACA
arch. Maria Pirhalo
arch. Joanna Nurzyńska

DATA
12.2024

SKALA
-

TYTUŁ
WIDOK
NA BUDYNEK GŁÓWNY